

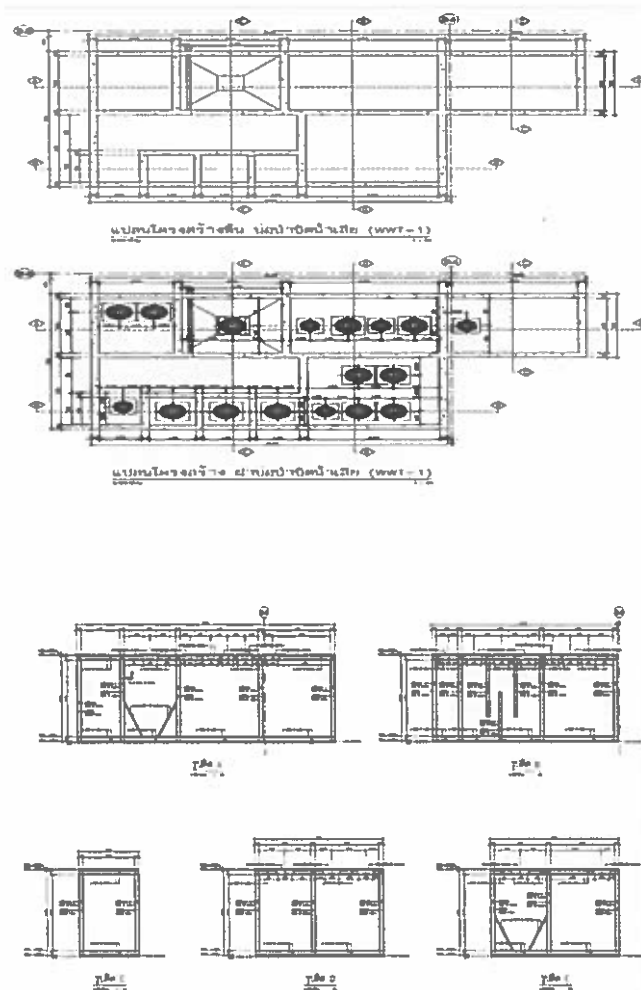
แบบ ทส. ๑

แบบบันทึกรายละเอียดของสถิติและข้อมูลซึ่งแสดงผลการทำงานของระบบบำบัดน้ำเสีย
ของแหล่งกำเนิดมลพิษ

แหล่งกำเนิดมลพิษตั้งอยู่เลขที่ 78 หมู่ที่ - ซอย -
ถนน สีหราชนกิจ แขวง/ตำบล มีนบุรี เขต/อำเภอ มีนบุรี
จังหวัด กรุงเทพมหานคร [redacted] โทรสาร -
มี นิติบุคคลอาคารชุดแอทโมส เฟลว มินบุรี เป็นเจ้าของหรือผู้ครอบครองแหล่งกำเนิดมลพิษ
ประกอบกิจการประเภท อาคารชุดพักอาศัย ใบอนุญาต
เลขที่ (ถ้ามี) - ออกให้โดย - หมดอายุ -

ซึ่งมีแผนผังแสดงการทำงานของระบบบำบัดน้ำเสีย ดังนี้

P ได้จัดเก็บสถิติและข้อมูลแสดงผลการทำงานของระบบบำบัดน้ำเสียปรากฏตามตาราง ดังนี้



หมายเหตุ

- ๑.ให้กรอกสถิติและข้อมูลเฉพาะในกรณีที่มีสถิติและข้อมูลนั้น ๆ ในแต่ละวัน
- ๒.ในกรณีระบบบำบัดน้ำเสียที่มีการติดตั้งเครื่องตรวจวัดคุณภาพน้ำทั้งแบบอัตโนมัติให้แนบผลการตรวจวัดคุณภาพน้ำทั้งทุกวันแยกตามพารามิเตอร์ที่ตรวจวัด และทำการสรุปผลเป็นสถิติและข้อมูลรายเดือน



.....ผู้ควบคุมระบบบำบัดน้ำเสีย
(.....)

ใบอนุญาตเลขที่ หมดอายุ
ออกให้โดย.....

.....ผู้รับจ้างให้บริการบำบัดน้ำเสีย
(.....)

ใบอนุญาตเลขที่ หมดอายุ
ออกให้โดย

รายงานสรุปผลการทำงานของระบบบำบัดน้ำเสีย

ชื่อแหล่งกำเนิดมลพิษ : นิติบุคคลอาคารชุดแอทโมส โฟล์ว มินบุรี

แหล่งกำเนิดมลพิษ ตั้งอยู่เลขที่ : 78

หมู่ที่ : สหุราษฎร์กิจ

ซอย :

ถนน :

แขวง/ตำบล : มินบุรี

เขต/ตำบล : เขตมินบุรี

จังหวัด : กรุงเทพมหานคร

โทรศัพท์ :

โทรสาร :

มี : เป็นเจ้าของหรือผู้ครอบครองแหล่งกำเนิดมลพิษ

ประกอบกิจการประเภท : อาคารชุด

ประเภทย่อย : ประเภท ก ตั้งแต่ 500 ห้องขึ้นไป

จำนวนห้อง : 739

สังกัด : เอกชน

ใบอนุญาตเลขที่ (ถ้ามี) :

ออกให้โดย :

หมดอายุ : วว/คด/ปปปป

ในการนี้ ขอรายงานสรุปผลการทำงานของระบบบำบัดน้ำเสีย ของแหล่งกำเนิดมลพิษสำหรับ เดือน มกราคม พ.ศ. 2568

ตามที่ได้กำหนดในมาตรา



ลงชื่อ _____ ผู้ควบคุมระบบบำบัดน้ำเสีย

ใบอนุญาตเลขที่ _____ หมดอายุ _____

ออกให้โดย _____

ลงชื่อ _____ ผู้รับจ้างให้บริการบำบัดน้ำเสีย

ใบอนุญาตเลขที่ _____ หมดอายุ _____

ออกให้โดย _____

2. ข้อมูลเกี่ยวกับระบบน้ำเสีย และแหล่งรองรับน้ำทิ้ง

(1) ประเภท / ชนิดของระบบบำบัดน้ำเสีย

ความสามารถในการบำบัดน้ำเสีย

1. ระบบบำบัดน้ำเสียแบบบ่อเติมอากาศ (Aerated Lagoon หรือ AL)

54.40 ลบ.ม./วัน

(2) การทำงานของระบบบำบัดน้ำเสีย

[X] แบบต่อเนื่อง 24 ชั่วโมง/วัน

[] แบบไม่ต่อเนื่อง (ระบุ)

(3) อุปกรณ์และเครื่องมือที่ใช้ในระบบบำบัดน้ำเสีย

[X] เครื่องสูบน้ำ

[X] ระบบเติมอากาศ

[X] เครื่องกวน/ผสมน้ำเสีย

[] เครื่องกวน/ผสมสารเคมี

[X] เครื่องสูบละกอน

[] อื่นๆ

[] อื่นๆ

[] อื่นๆ

(4) แหล่งรองรับน้ำทิ้ง (ระบุ) ท่อสาธารณะ

(5) วิธีจัดการตะกอนที่เกิดขึ้นจากระบบบำบัดน้ำเสียและวิธีการกำจัด

3. สรุปผลการทำงานของระบบบำบัดน้ำเสียเป็นรายเดือน

- (1) ปริมาณการใช้ไฟฟ้าของระบบบำบัดน้ำเสีย (หน่วย) 11,883.000 หน่วย
(2) ปริมาณน้ำใช้ในทุกกิจกรรมของแหล่งกำเนิดมลพิษ (ลบ.ม.) 2,109.000 ลบ.ม.
(3) ปริมาณน้ำเสียที่เข้าระบบบำบัดน้ำเสีย (ลบ.ม.) 1,687.200 ลบ.ม.

- (4) การระบายน้ำทิ้งจากระบบบำบัดน้ำเสีย [X] ระบายทุกวัน
[] ระบายบางวัน (ระบุจำนวนวันที่ระบาย) วัน
[] ไม่ระบายเลย

- (5) ปริมาณสารเคมี หรือสารสกัดชีวภาพที่ใช้ ปริมาณ หน่วย
1. 0.000 กิโลกรัม

(6) การทำงานของระบบบำบัดน้ำเสีย

- ระบบบำบัดน้ำเสีย [X] ปกติ [] ผิดปกติ
เครื่องสูบน้ำ [X] ปกติ [] ผิดปกติ
ระบบเติมอากาศ [X] ปกติ [] ผิดปกติ
เครื่องกวน/ผสมน้ำเสีย [X] ปกติ [] ผิดปกติ
เครื่องสูบลบตะกอน [X] ปกติ [] ผิดปกติ

- (7) ปริมาณตะกอนส่วนเกินที่เกิดขึ้นจากระบบบำบัดน้ำเสียที่นำไปกำจัด 0.00 กิโลกรัม

- (8) ปัญหา อุปสรรค และแนวทางแก้ไข

- คำเตือน ๑. เจ้าของหรือผู้ครอบครองแหล่งกำเนิดมลพิษ ผู้ควบคุมระบบบำบัดน้ำเสีย หรือผู้รับจ้างให้บริการบำบัดน้ำเสียผู้ใดไม่จัดเก็บสถิติ ข้อมูล หรือไม่ทำบันทึกหรือรายงานตามมาตรา ๘๐ ต้องระวางโทษจำคุกไม่เกินหนึ่งเดือน หรือปรับไม่เกินหนึ่งหมื่นบาท หรือทั้งจำทั้งปรับตามมาตรา ๑๐๖
๒. ผู้ควบคุมระบบบำบัดน้ำเสียหรือผู้รับจ้างให้บริการบำบัดน้ำเสียผู้ใดทำบันทึกหรือรายงานโดยแสดงข้อความอันเป็นเท็จ ต้องระวางโทษจำคุกไม่เกินหนึ่งปี หรือปรับไม่เกินหนึ่งแสนบาท หรือทั้งจำทั้งปรับตามมาตรา ๑๐๗

สถิติและข้อมูลที่ได้จากแหล่งกำเนิดมลพิษ													
วันที่	ปริมาณการใช้ไฟฟ้าของระบบบำบัดน้ำเสีย (หน่วย)	ปริมาณน้ำใช้ในทุกกิจกรรมของแหล่งกำเนิดมลพิษ (ลบ.ม.)	ปริมาณน้ำเสียที่เข้าระบบบำบัดน้ำเสีย (ลบ.ม.)	การระบายน้ำทิ้งจากระบบบำบัดน้ำเสีย (ระบาย/ไม่ระบาย)	ปริมาณสารเคมีหรือสารสกัดชีวภาพที่ใช้ (เขียนปริมาณ) (ลิตรหรือกิโลกรัม)	การทำงานของระบบบำบัดน้ำเสีย						ปริมาณตะกอนส่วนเกินที่เกิดขึ้นจากระบบบำบัดน้ำเสียที่นำไปกำจัด (ลบ.ม.)	ปัญหาอุปสรรคและแนวทางแก้ไข
						เครื่องสูบน้ำ (ปกติ/ผิดปกติ)	เครื่องเติมอากาศ (ปกติ/ผิดปกติ)	เครื่องกลวงผสมน้ำเสีย (ปกติ/ผิดปกติ)	เครื่องกลวงผสมสารเคมี (ปกติ/ผิดปกติ)	เครื่องสูบน้ำตะกอน (ปกติ/ผิดปกติ)	อื่น ๆ ตะกอน (ระบุ) (ปกติ/ผิดปกติ)		
1/1/2568	385	59	47.2	ระบาย	-	ปกติ	ปกติ	ปกติ	-	ปกติ	ปกติ	-	
2/1/2568	395	45	36	ระบาย	-	ปกติ	ปกติ	ปกติ	-	ปกติ	ปกติ	-	
3/1/2568	369	65	52	ระบาย	-	ปกติ	ปกติ	ปกติ	-	ปกติ	ปกติ	-	
4/1/2568	390	57	45.6	ระบาย	-	ปกติ	ปกติ	ปกติ	-	ปกติ	ปกติ	-	
5/1/2568	388	107	85.6	ระบาย	-	ปกติ	ปกติ	ปกติ	-	ปกติ	ปกติ	-	
6/1/2568	385	81	64.8	ระบาย	-	ปกติ	ปกติ	ปกติ	-	ปกติ	ปกติ	-	
7/1/2568	358	54	43.2	ระบาย	-	ปกติ	ปกติ	ปกติ	-	ปกติ	ปกติ	-	
8/1/2568	342	61	48.8	ระบาย	-	ปกติ	ปกติ	ปกติ	-	ปกติ	ปกติ	-	
9/1/2568	349	63	50.4	ระบาย	-	ปกติ	ปกติ	ปกติ	-	ปกติ	ปกติ	-	
10/1/2568	337	66	52.8	ระบาย	-	ปกติ	ปกติ	ปกติ	-	ปกติ	ปกติ	-	
11/1/2568	375	62	49.6	ระบาย	-	ปกติ	ปกติ	ปกติ	-	ปกติ	ปกติ	-	
12/1/2568	333	51	40.8	ระบาย	-	ปกติ	ปกติ	ปกติ	-	ปกติ	ปกติ	-	
13/1/2568	363	82	65.6	ระบาย	-	ปกติ	ปกติ	ปกติ	-	ปกติ	ปกติ	-	
14/1/2568	468	68	54.4	ระบาย	-	ปกติ	ปกติ	ปกติ	-	ปกติ	ปกติ	-	
15/1/2568	299	67	53.6	ระบาย	-	ปกติ	ปกติ	ปกติ	-	ปกติ	ปกติ	-	

สถิติและข้อมูลที่เกี่ยวข้องกับจากแหล่งกำเนิดมลพิษ													
วันที่	ปริมาณการใช้ไฟฟ้าของระบบบำบัดน้ำเสีย (หน่วย)	ปริมาณน้ำใช้ในทุกกิจกรรมของแหล่งกำเนิดมลพิษ (ลบ.ม.)	ปริมาณน้ำเสียที่เข้าระบบบำบัดน้ำเสีย (ลบ.ม.)	การระบายน้ำทิ้งจากระบบบำบัดน้ำเสีย (ระบาย/ไม่ระบาย)	ปริมาณสารเคมีหรือสารพิษที่เข้า (ชื่อปริมาณ) (ลิตรหรือกิโลกรัม)	การทำงานของระบบบำบัดน้ำเสีย						ปริมาณตะกอนส่วนเกินที่ระบบบำบัดน้ำเสียที่นำไปกำจัด (ลบ.ม.)	ปัญหาอุปสรรคและแนวทางแก้ไข
						ระบบบำบัดน้ำเสีย (ปกติ/ผิดปกติ)	เครื่องสูบน้ำ (ปกติ/ผิดปกติ)	เครื่องเติมอากาศ (ปกติ/ผิดปกติ)	เครื่องกรองน้ำเสีย (ปกติ/ผิดปกติ)	เครื่องกวนผสมสารเคมี (ปกติ/ผิดปกติ)	เครื่องสูบน้ำ (ปกติ/ผิดปกติ)		
16/1/2568	388	50	40	ระบาย	-	ปกติ	ปกติ	ปกติ	-	ปกติ	ปกติ	-	
17/1/2568	385	75	60	ระบาย	-	ปกติ	ปกติ	ปกติ	-	ปกติ	ปกติ	-	
18/1/2568	404	57	45.6	ระบาย	-	ปกติ	ปกติ	ปกติ	-	ปกติ	ปกติ	-	
19/1/2568	382	68	54.4	ระบาย	-	ปกติ	ปกติ	ปกติ	-	ปกติ	ปกติ	-	
20/1/2568	512	67	53.6	ระบาย	-	ปกติ	ปกติ	ปกติ	-	ปกติ	ปกติ	-	
21/1/2568	365	57	45.6	ระบาย	-	ปกติ	ปกติ	ปกติ	-	ปกติ	ปกติ	-	
22/1/2568	403	53	42.4	ระบาย	-	ปกติ	ปกติ	ปกติ	-	ปกติ	ปกติ	-	
23/1/2568	395	81	64.8	ระบาย	-	ปกติ	ปกติ	ปกติ	-	ปกติ	ปกติ	-	
24/1/2568	388	78	62.4	ระบาย	-	ปกติ	ปกติ	ปกติ	-	ปกติ	ปกติ	-	
25/1/2568	401	83	66.4	ระบาย	-	ปกติ	ปกติ	ปกติ	-	ปกติ	ปกติ	-	
26/1/2568	389	73	58.4	ระบาย	-	ปกติ	ปกติ	ปกติ	-	ปกติ	ปกติ	-	
27/1/2568	382	80	64	ระบาย	-	ปกติ	ปกติ	ปกติ	-	ปกติ	ปกติ	-	
28/1/2568	398	97	77.6	ระบาย	-	ปกติ	ปกติ	ปกติ	-	ปกติ	ปกติ	-	
29/1/2568	383	65	52	ระบาย	-	ปกติ	ปกติ	ปกติ	-	ปกติ	ปกติ	-	
30/1/2568	395	72	57.6	ระบาย	-	ปกติ	ปกติ	ปกติ	-	ปกติ	ปกติ	-	
31/1/2568	377	65	52	ระบาย	-	ปกติ	ปกติ	ปกติ	-	ปกติ	ปกติ	-	

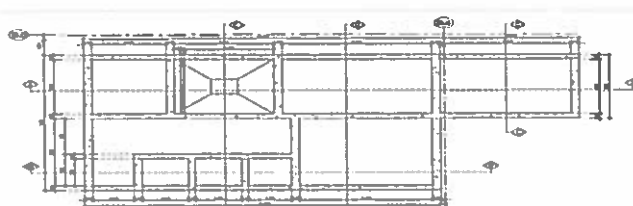
แบบ ทส. ๑

แบบบันทึกรายละเอียดของสถิติและข้อมูลซึ่งแสดงผลการทำงานของระบบบำบัดน้ำเสีย
ของแหล่งกำเนิดมลพิษ

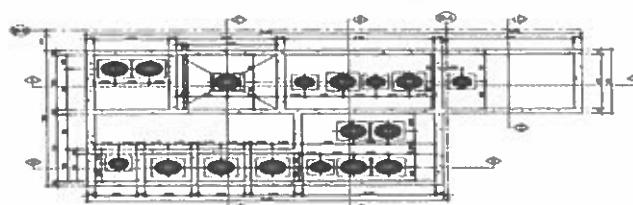
แหล่งกำเนิดมลพิษตั้งอยู่เลขที่ 78 หมู่ที่ - - - - - ซอย - - - - -
ถนน สีหราชูกิจ แขวง/ตำบล มีนบุรี เขต/อำเภอ มีนบุรี
จังหวัด กรุงเทพฯ โทรศัพท์ [REDACTED] โทรสาร - - - - -
มี นิติบุคคลอาคารชุดแอทโมส โฟล์ว มีนบุรี เป็นเจ้าของหรือผู้ครอบครองแหล่งกำเนิดมลพิษ
ประกอบกิจการประเภท อาคารชุดพักอาศัย ใบ อนุ ญา ต
เลขที่ (ถ้ามี) - - - - - ออกให้โดย - - - - - หมดยุค - - - - -

ซึ่งมีแผนผังแสดงการทำงานของระบบบำบัดน้ำเสีย ดังนี้

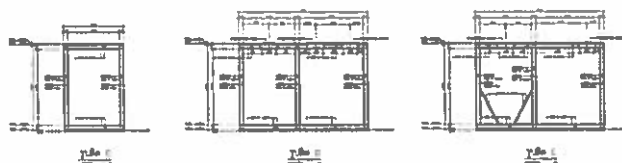
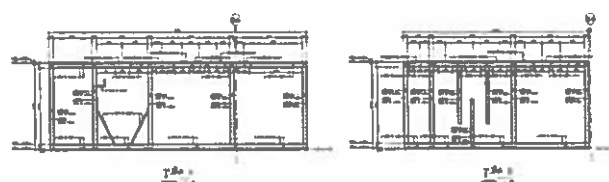
P ได้จัดเก็บสถิติและข้อมูลแสดงผลการทำงานจากระบบบำบัดน้ำเสียปรากฏตามตาราง ดังนี้



แบบสอบถามเบื้องต้น ฉบับนำร่อง (พหุ-1)

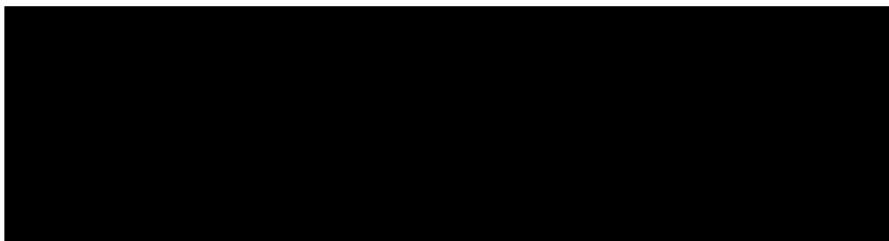


แบบทดสอบครั้งที่ ๑ วิชาภาษาอังกฤษ (บทที่ ๑)



หมายเหตุ

- ๑.ให้กรอกสถิติและข้อมูลเฉพาะในกรณีที่มีสถิติและข้อมูลนั้นๆ ในแต่ละวัน
- ๒.ในกรณีระบบบำบัดน้ำเสียที่มีการติดตั้งเครื่องตรวจวัดคุณภาพน้ำทั้งแบบอัตโนมัติให้แนบผลการตรวจวัดคุณภาพน้ำทั้งทุกวันแยกตามพารามิเตอร์ที่ตรวจวัด และทำการสรุปผลเป็นสถิติและข้อมูลรายเดือน



.....ผู้ควบคุมระบบบำบัดน้ำเสีย
(.....)

ใบอนุญาตเลขที่ หมดอายุ
ออกให้โดย.....

.....ผู้รับจ้างให้บริการบำบัดน้ำเสีย
(.....)

ใบอนุญาตเลขที่ หมดอายุ
ออกให้โดย

รายงานสรุปผลการทำงานของระบบบำบัดน้ำเสีย

ชื่อแหล่งกำเนิดมลพิษ : นิติบุคคลอาคารชุดแอทโมส โพลี มินบุรี

แหล่งกำเนิดมลพิษ ตั้งอยู่เลขที่ : 78

หมู่ที่ : สีหบุรานุกิจ

ซอย :

ถนน :

แขวง/ตำบล : มินบุรี

เขต/ตำบล : เขตมินบุรี

จังหวัด : กรุงเทพมหานคร

โทรศัพท์ :

โทรสาร :

มี : เป็นเจ้าของหรือผู้ครอบครองแหล่งกำเนิดมลพิษ

ประกอบกิจการประเภท : อาคารชุด

ประเภทย่อย : ประเภท ก ตั้งแต่ 500 ห้องขึ้นไป

จำนวนห้อง : 739

สังกัด : เอกชน

ใบอนุญาตเลขที่ (ถ้ามี) :

ออกให้โดย :

หมดอายุ : วว/ตด/ปปปป

ในการนี้ ขอรายงานสรุปผลการทำงานของระบบบำบัดน้ำเสีย ของแหล่งกำเนิดมลพิษสำหรับ เดือน กุมภาพันธ์ พ.ศ. 2568

ตามที่ได้กำหนดในมาตรา



ลงชื่อ _____ ผู้ควบคุมระบบบำบัดน้ำเสีย

ใบอนุญาตเลขที่ _____ หมดอายุ _____

ออกให้โดย _____

ลงชื่อ _____ ผู้รับจ้างให้บริการบำบัดน้ำเสีย

ใบอนุญาตเลขที่ _____ หมดอายุ _____

ออกให้โดย _____

2. ข้อมูลเกี่ยวกับระบบน้ำเสีย และแหล่งรองรับน้ำทิ้ง

(1) ประเภท / ชนิดของระบบบำบัดน้ำเสีย

ความสามารถในการบำบัดน้ำเสีย

1. ระบบบำบัดน้ำเสียแบบบ่อเติมอากาศ (Aerated Lagoon หรือ AL)

52.09 ลบ.ม./วัน

(2) การทำงานของระบบบำบัดน้ำเสีย

☒ แบบต่อเนื่อง 24 ชั่วโมง/วัน

☐ แบบไม่ต่อเนื่อง (ระบุ)

(3) อุปกรณ์และเครื่องมือที่ใช้ในระบบบำบัดน้ำเสีย

☒ เครื่องสูบน้ำ

☒ ระบบเติมอากาศ

☒ เครื่องกวน/ผสมน้ำเสีย

☐ เครื่องกวน/ผสมสารเคมี

☒ เครื่องสูบลตะกอน

☐ อื่นๆ

☐ อื่นๆ

☐ อื่นๆ

(4) แหล่งรองรับน้ำทิ้ง (ระบุ) ท่อสาธารณะ

(5) วิธีจัดการตะกอนที่เกิดขึ้นจากระบบบำบัดน้ำเสียและวิธีการกำจัด

3. สรุปผลการทำงานของระบบบำบัดน้ำเสียเป็นรายเดือน

- (1) ปริมาณการใช้ไฟฟ้าของระบบบำบัดน้ำเสีย (หน่วย) 10,928.000 หน่วย
(2) ปริมาณน้ำใช้ในทุกกิจกรรมของแหล่งกำเนิดมลพิษ (ลบ.ม.) 1,823.000 ลบ.ม.
(3) ปริมาณน้ำเสียที่เข้าระบบบำบัดน้ำเสีย (ลบ.ม.) 1,458.400 ลบ.ม.

- (4) การระบายน้ำทิ้งจากระบบบำบัดน้ำเสีย ☒ ระบายทุกวัน
☐ ระบายบางวัน (ระบุจำนวนวันที่ระบาย) วัน
☐ ไม่ระบายเลย

(5) ปริมาณสารเคมี หรือสารสกัดชีวภาพที่ใช้ ปริมาณ หน่วย
1. 0.000 กิโลกรัม

(6) การทำงานของระบบบำบัดน้ำเสีย

- ระบบบำบัดน้ำเสีย ☒ ปกติ ☐ ผิดปกติ
เครื่องสูบน้ำ ☒ ปกติ ☐ ผิดปกติ
ระบบเติมอากาศ ☒ ปกติ ☐ ผิดปกติ
เครื่องกวน/ผสมน้ำเสีย ☒ ปกติ ☐ ผิดปกติ
เครื่องสูบลบตะกอน ☒ ปกติ ☐ ผิดปกติ

(7) ปริมาณตะกอนส่วนเกินที่เกิดขึ้นจากระบบบำบัดน้ำเสียที่นำไปกำจัด 0.00 กิโลกรัม

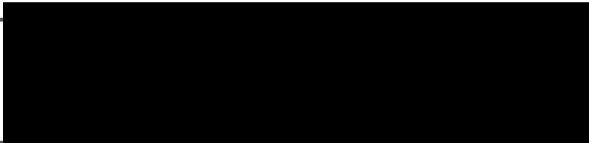
(8) ปัญหา อุปสรรค และแนวทางแก้ไข

- คำเตือน ๑. เจ้าของหรือผู้ครอบครองแหล่งกำเนิดมลพิษ ผู้ควบคุมระบบบำบัดน้ำเสีย หรือผู้รับจ้างให้บริการบำบัดน้ำเสียผู้ใดไม่จัดเก็บสถิติ ข้อมูล หรือไม่ทำบันทึกหรือรายงานตามมาตรา ๘๐ ต้องระวางโทษจำคุกไม่เกินหนึ่งเดือน หรือปรับไม่เกินหนึ่งหมื่นบาท หรือทั้งจำทั้งปรับตามมาตรา ๑๐๖
๒. ผู้ควบคุมระบบบำบัดน้ำเสียหรือผู้รับจ้างให้บริการบำบัดน้ำเสียผู้ใดทำบันทึกหรือรายงานโดยแสดงข้อความอันเป็นเท็จ ต้องระวางโทษจำคุกไม่เกินหนึ่งปี หรือปรับไม่เกินหนึ่งแสนบาท หรือทั้งจำทั้งปรับตามมาตรา ๑๐๗

สถิติและข้อมูลที่เกี่ยวข้องกับการดำเนินงานด้านมลพิษ											ลายมือชื่อผู้บันทึก			
วันที่	ปริมาณการใช้ไฟฟ้าของระบบบำบัดน้ำเสีย (หน่วย)	ปริมาณน้ำใช้ในกิจกรรมของแหล่งกำเนิดมลพิษ (ลบ.ม.)	ปริมาณน้ำเสียที่เข้าระบบบำบัดน้ำเสีย (ลบ.ม.)	การระบายน้ำทิ้งจากระบบบำบัดน้ำเสีย (ระบาย/ไม่ระบาย)	ปริมาณสารเคมีหรือสารสกัดชีวภาพที่ใช้ (ชื่อ/ปริมาณ) (ลิตรหรือกิโลกรัม)	การทำงานของระบบบำบัดน้ำเสีย						ปริมาณตะกอนส่วนเกินที่เกิดขึ้นจากระบบบำบัดน้ำเสียที่นำไปกำจัด (ลบ.ม.)	ปัญหาอุปสรรคและแนวทางแก้ไข	
						ระบบบำบัดน้ำเสีย (ปกติ/ผิดปกติ)	เครื่องสูบน้ำ (ปกติ/ผิดปกติ)	เครื่องเติมอากาศ (ปกติ/ผิดปกติ)	เครื่องกวนผสมน้ำเสีย (ปกติ/ผิดปกติ)	เครื่องกวนผสมสารเคมี (ปกติ/ผิดปกติ)	เครื่องสูบน้ำ (ปกติ/ผิดปกติ)			อื่น ๆ ตะกอน (ระบุ) (ปกติ/ผิดปกติ)
1/2/2567	408	58.000	46.400	ระบาย	-	ปกติ	ปกติ	ปกติ	ปกติ	-	ปกติ	ปกติ	-	
2/2/2567	376	66.000	52.800	ระบาย	-	ปกติ	ปกติ	ปกติ	ปกติ	-	ปกติ	ปกติ	-	
3/2/2567	393	57.000	45.600	ระบาย	-	ปกติ	ปกติ	ปกติ	ปกติ	-	ปกติ	ปกติ	-	
4/2/2567	396	66.000	52.800	ระบาย	-	ปกติ	ปกติ	ปกติ	ปกติ	-	ปกติ	ปกติ	-	
5/2/2567	389	68.000	54.400	ระบาย	-	ปกติ	ปกติ	ปกติ	ปกติ	-	ปกติ	ปกติ	-	
6/2/2567	387	59.000	47.200	ระบาย	-	ปกติ	ปกติ	ปกติ	ปกติ	-	ปกติ	ปกติ	-	
7/2/2567	377	68.000	54.400	ระบาย	-	ปกติ	ปกติ	ปกติ	ปกติ	-	ปกติ	ปกติ	-	
8/2/2567	402	55.000	44.000	ระบาย	-	ปกติ	ปกติ	ปกติ	ปกติ	-	ปกติ	ปกติ	-	
9/2/2567	388	66.000	52.800	ระบาย	-	ปกติ	ปกติ	ปกติ	ปกติ	-	ปกติ	ปกติ	-	
10/2/2567	388	68.000	54.400	ระบาย	-	ปกติ	ปกติ	ปกติ	ปกติ	-	ปกติ	ปกติ	-	
11/2/2567	388	63.000	50.400	ระบาย	-	ปกติ	ปกติ	ปกติ	ปกติ	-	ปกติ	ปกติ	-	
12/2/2567	380	67.000	53.600	ระบาย	-	ปกติ	ปกติ	ปกติ	ปกติ	-	ปกติ	ปกติ	-	
13/2/2567	383	60.000	48.000	ระบาย	-	ปกติ	ปกติ	ปกติ	ปกติ	-	ปกติ	ปกติ	-	
14/2/2567	412	69.000	55.200	ระบาย	-	ปกติ	ปกติ	ปกติ	ปกติ	-	ปกติ	ปกติ	-	
15/2/2567	375	67.000	53.600	ระบาย	-	ปกติ	ปกติ	ปกติ	ปกติ	-	ปกติ	ปกติ	-	
16/2/2567	395	70.000	56.000	ระบาย	-	ปกติ	ปกติ	ปกติ	ปกติ	-	ปกติ	ปกติ	-	
17/2/2567	394	70.000	56.000	ระบาย	-	ปกติ	ปกติ	ปกติ	ปกติ	-	ปกติ	ปกติ	-	

สถิติและข้อมูลที่เกี่ยวข้องกับการดำเนินงานด้านสิ่งแวดล้อม											
วันที่	ปริมาณการใช้ไฟฟ้าของระบบบำบัดน้ำเสีย (หน่วย)	ปริมาณน้ำใช้ในกิจกรรมของแหล่งกำเนิดมลพิษ (ลบ.ม.)	ปริมาณน้ำเสียที่เข้าระบบบำบัดน้ำเสีย (ลบ.ม.)	การระบายน้ำทิ้งจากระบบบำบัดน้ำเสีย (ระบาย/ไม่ระบาย)	ปริมาณสารเคมีหรือสารสกัดชีวภาพที่ใช้ (ชื่อปริมาณ) (กิโลกรัมหรือลิตร)	การทำงานของระบบบำบัดน้ำเสีย					
						ระบบบำบัดน้ำเสีย (ปกติ/ผิดปกติ)	เครื่องสูบน้ำ (ปกติ/ผิดปกติ)	เครื่องเติมอากาศ (ปกติ/ผิดปกติ)	เครื่องกวนผสมน้ำเสีย (ปกติ/ผิดปกติ)	เครื่องกวนผสมสารเคมี (ปกติ/ผิดปกติ)	เครื่องสูบน้ำ (ปกติ/ผิดปกติ)
18/2/2567	398	82,000	65,600	ระบาย	-	ปกติ	ปกติ	ปกติ	ปกติ	-	ปกติ
19/2/2567	373	39,000	31,200	ระบาย	-	ปกติ	ปกติ	ปกติ	ปกติ	-	ปกติ
20/2/2567	408	85,000	68,000	ระบาย	-	ปกติ	ปกติ	ปกติ	ปกติ	-	ปกติ
21/2/2567	377	44,000	35,200	ระบาย	-	ปกติ	ปกติ	ปกติ	ปกติ	-	ปกติ
22/2/2567	399	82,000	65,600	ระบาย	-	ปกติ	ปกติ	ปกติ	ปกติ	-	ปกติ
23/2/2567	392	59,000	47,200	ระบาย	-	ปกติ	ปกติ	ปกติ	ปกติ	-	ปกติ
24/2/2567	388	65,000	52,000	ระบาย	-	ปกติ	ปกติ	ปกติ	ปกติ	-	ปกติ
25/2/2567	385	65,000	52,000	ระบาย	-	ปกติ	ปกติ	ปกติ	ปกติ	-	ปกติ
26/2/2567	383	53,000	42,400	ระบาย	-	ปกติ	ปกติ	ปกติ	ปกติ	-	ปกติ
27/2/2567	408	70,000	56,000	ระบาย	-	ปกติ	ปกติ	ปกติ	ปกติ	-	ปกติ
28/2/2567	386	82,000	65,600	ระบาย	-	ปกติ	ปกติ	ปกติ	ปกติ	-	ปกติ

ลายมือชื่อผู้
บันทึก



ปัญหาอุปสรรค
และแนวทาง
แก้ไข

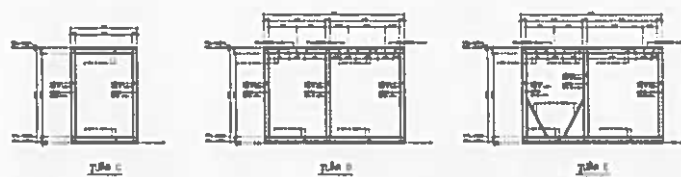
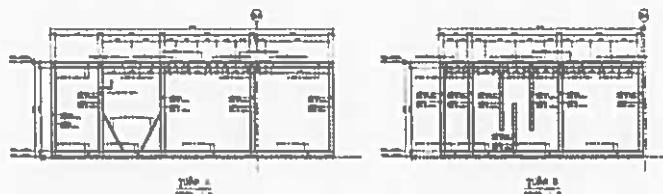
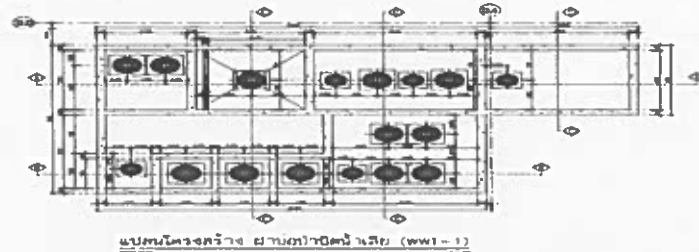
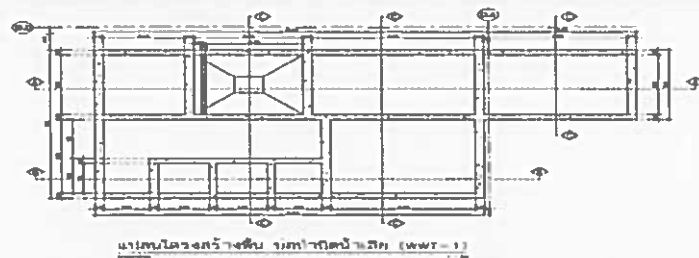
แบบ ทส. ๑

แบบบันทึกรายละเอียดของสถิติและข้อมูลซึ่งแสดงผลการทำงานของระบบบำบัดน้ำเสีย
ของแหล่งกำเนิดมลพิษ

แหล่งกำเนิดมลพิษตั้งอยู่เลขที่ 78 หมู่ที่ - ซอย -
ถนน สีหบุรณกิจ แขวง/ตำบล มีนบุรี เขต/อำเภอ มีนบุรี
จังหวัด กรุงเทพฯ [REDACTED] ทรสาร -
มี นิติบุคคลอาคารชุดแอทโมส เพลว มีนบุรี เป็นเจ้าของหรือผู้ครอบครองแหล่งกำเนิดมลพิษ
ประกอบกิจการประเภท อาคารชุดพักอาศัย ใบอนุญาต
เลขที่ (ถ้ามี) - ออกให้โดย - หมดอายุ -

ซึ่งมีแผนผังแสดงการทำงานของระบบบำบัดน้ำเสีย ดังนี้

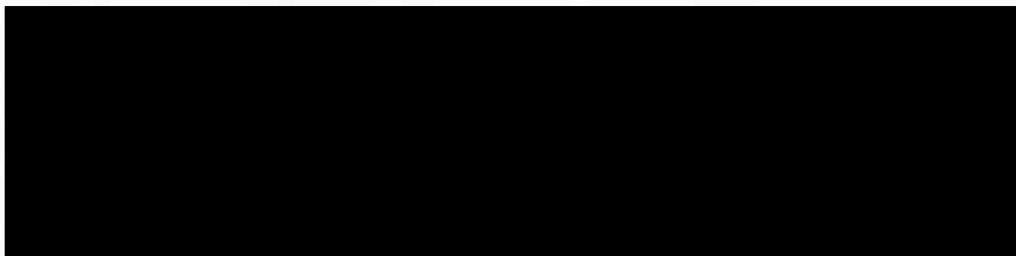
P ได้จัดเก็บสถิติและข้อมูลแสดงผลการดำเนินงานของระบบบำบัดน้ำเสียปรากฏตามตาราง ดังนี้



หมายเหตุ

๑.ให้กรอกสถิติและข้อมูลเฉพาะในกรณีที่มีสถิติและข้อมูลนั้น ๆ ในแต่ละวัน

๒.ในกรณีที่ระบบบำบัดน้ำเสียที่มีการติดตั้งเครื่องตรวจวัดคุณภาพน้ำทิ้งแบบอัตโนมัติให้แนบผลการตรวจวัดคุณภาพน้ำทิ้งทุกวันแยกตามพารามิเตอร์ที่ตรวจวัด และทำการสรุปผลเป็นสถิติและข้อมูลรายเดือน



.....ผู้ควบคุมระบบบำบัดน้ำเสีย

(.....)

ใบอนุญาตเลขที่ หมดอายุ

ออกให้โดย.....

.....ผู้รับจ้างให้บริการบำบัดน้ำเสีย

(.....)

ใบอนุญาตเลขที่ หมดอายุ

ออกให้โดย

รายงานสรุปผลการทำงานของระบบบำบัดน้ำเสีย

ชื่อแหล่งกำเนิดมลพิษ : นิติบุคคลอาคารชุดแอทโมส โพลี มินบุรี

แหล่งกำเนิดมลพิษ ตั้งอยู่เลขที่ : 78

หมู่ที่ : สหุภานุกิจ

ซอย :

ถนน :

แขวง/ตำบล : มินบุรี

เขต/ตำบล : เขตมินบุรี

จังหวัด : กรุงเทพมหานคร

โทรศัพท์ :

โทรสาร :

มี : เป็นเจ้าของหรือผู้ครอบครองแหล่งกำเนิดมลพิษ

ประกอบกิจการประเภท : อาคารชุด

ประเภทย่อย : ประเภท ก ตั้งแต่ 500 ห้องขึ้นไป

จำนวนห้อง : 739

สังกัด : เอกชน

ใบอนุญาตเลขที่ (ถ้ามี) :

ออกให้โดย :

หมดอายุ : วว/คค/ปปปป

ในการนี้ ขอรายงานสรุปผลการทำงานของระบบบำบัดน้ำเสีย ของแหล่งกำเนิดมลพิษสำหรับ เดือน มีนาคม พ.ศ. 2568

ตามที่ได้กำหนดในมาตรา 8

ฐานะ

ลงชื่อ _____ ผู้ควบคุมระบบบำบัดน้ำเสีย
ใบอนุญาตเลขที่ _____ หมดอายุ _____
ออกให้โดย _____

ลงชื่อ _____ ผู้รับจ้างให้บริการบำบัดน้ำเสีย
ใบอนุญาตเลขที่ _____ หมดอายุ _____
ออกให้โดย _____

2. ข้อมูลเกี่ยวกับระบบน้ำเสีย และแหล่งรองรับน้ำทิ้ง

(1) ประเภท / ชนิดของระบบบำบัดน้ำเสีย

1. ระบบบำบัดน้ำเสียแบบบ่อเติมอากาศ (Aerated Lagoon หรือ AL)

ความสามารถในการบำบัดน้ำเสีย

55.79 ลบ.ม./วัน

(2) การทำงานของระบบบำบัดน้ำเสีย

[X] แบบต่อเนื่อง 24 ชั่วโมง/วัน

[] แบบไม่ต่อเนื่อง (ระบุ)

(3) อุปกรณ์และเครื่องมือที่ใช้ในระบบบำบัดน้ำเสีย

[X] เครื่องสูบน้ำ

[X] ระบบเติมอากาศ

[X] เครื่องกวน/ผสมน้ำเสีย

[] เครื่องกวน/ผสมสารเคมี

[X] เครื่องสูบลตะกอน

[] อื่นๆ

[] อื่นๆ

[] อื่นๆ

(4) แหล่งรองรับน้ำทิ้ง (ระบุ)

(5) วิธีจัดการตะกอนที่เกิดขึ้นจากระบบบำบัดน้ำเสียและวิธีการกำจัด

3. สรุปผลการทำงานของระบบบำบัดน้ำเสียเป็นรายเดือน

(1) ปริมาณการใช้ไฟฟ้าของระบบบำบัดน้ำเสีย (หน่วย) 12,045.000 หน่วย
(2) ปริมาณน้ำใช้ในทุกกิจกรรมของแหล่งกำเนิดมลพิษ (ลบ.ม.) 2,162.000 ลบ.ม.
(3) ปริมาณน้ำเสียที่เข้าระบบบำบัดน้ำเสีย (ลบ.ม.) 1,729.600 ลบ.ม.

(4) การระบายน้ำทิ้งจากระบบบำบัดน้ำเสีย ☒ ระบายทุกวัน
☐ ระบายบางวัน (ระบุจำนวนวันที่ระบาย) วัน
☐ ไม่ระบายเลย

(5) ปริมาณสารเคมี หรือสารสกัดชีวภาพที่ใช้ ปริมาณ หน่วย
1. 0.000 กิโลกรัม

(6) การทำงานของระบบบำบัดน้ำเสีย

ระบบบำบัดน้ำเสีย ☒ ปกติ ☐ ผิดปกติ
เครื่องสูบน้ำ ☒ ปกติ ☐ ผิดปกติ
ระบบเติมอากาศ ☒ ปกติ ☐ ผิดปกติ
เครื่องกวน/ผสมน้ำเสีย ☒ ปกติ ☐ ผิดปกติ
เครื่องสูบลบตะกอน ☒ ปกติ ☐ ผิดปกติ

(7) ปริมาณตะกอนส่วนเกินที่เกิดขึ้นจากระบบบำบัดน้ำเสียที่นำไปกำจัด 0.00 กิโลกรัม

(8) ปัญหา อุปสรรค และแนวทางแก้ไข

คำเตือน ๑. เจ้าของหรือผู้ครอบครองแหล่งกำเนิดมลพิษ ผู้ควบคุมระบบบำบัดน้ำเสีย หรือผู้รับจ้าง
ให้บริการบำบัดน้ำเสียผู้ใดไม่จัดเก็บสถิติ ข้อมูล หรือไม่ทำบันทึกหรือรายงาน
ตามมาตรา ๘๐ ต้องระวางโทษจำคุกไม่เกินหนึ่งเดือน หรือปรับไม่เกินหนึ่งหมื่นบาท
หรือทั้งจำทั้งปรับตามมาตรา ๑๐๖
๒. ผู้ควบคุมระบบบำบัดน้ำเสียหรือผู้รับจ้างให้บริการบำบัดน้ำเสียผู้ใดทำบันทึกหรือรายงาน
โดยแสดงข้อความอันเป็นเท็จ ต้องระวางโทษจำคุกไม่เกินหนึ่งปี หรือปรับไม่เกิน
หนึ่งแสนบาท หรือทั้งจำทั้งปรับตามมาตรา ๑๐๗

สถิติและข้อมูลที่เกี่ยวข้องกับการดำเนินงาน													
วันที่	ปริมาณการใช้ไฟฟ้าของระบบบำบัดน้ำเสีย (หน่วย)	ปริมาณน้ำใช้ในภารกิจกรมของแหล่งกำเนิดมลพิษ (ลบ.ม.)	ปริมาณน้ำเสียที่เข้าระบบบำบัดน้ำเสีย (ลบ.ม.)	การระบายน้ำทิ้งจากระบบบำบัดน้ำเสีย (ระบาย/ไม่ระบาย)	ปริมาณสารเคมีหรือสารสกัดชีวภาพที่ใช้ (ชื่อ/ปริมาณ) (ลิตรหรือกิโลกรัม)	การทำงานของระบบบำบัดน้ำเสีย						ปริมาณตะกอนส่วนเกินที่เกิดขึ้นจากระบบบำบัดน้ำเสียที่นำไปกำจัด (ลบ.ม.)	ปัญหาอุปสรรคและแนวทางแก้ไข
						ระบบบำบัดน้ำเสีย (ปกติ/ผิดปกติ)	เครื่องสูบน้ำ (ปกติ/ผิดปกติ)	เครื่องเติมอากาศ (ปกติ/ผิดปกติ)	เครื่องกวนผสมน้ำเสีย (ปกติ/ผิดปกติ)	เครื่องกวนผสมสารเคมี (ปกติ/ผิดปกติ)	เครื่องสูบน้ำ (ปกติ/ผิดปกติ)		
1/3/2567	391	63	50.4	ระบาย	-	ปกติ	ปกติ	ปกติ	ปกติ	-	ปกติ	-	
2/3/2567	388	57	45.6	ระบาย	-	ปกติ	ปกติ	ปกติ	ปกติ	-	ปกติ	-	
3/3/2567	384	69	55.2	ระบาย	-	ปกติ	ปกติ	ปกติ	ปกติ	-	ปกติ	-	
4/3/2567	402	68	54.4	ระบาย	-	ปกติ	ปกติ	ปกติ	ปกติ	-	ปกติ	-	
5/3/2567	400	68	54.4	ระบาย	-	ปกติ	ปกติ	ปกติ	ปกติ	-	ปกติ	-	
6/3/2567	396	69	55.2	ระบาย	-	ปกติ	ปกติ	ปกติ	ปกติ	-	ปกติ	-	
7/3/2567	377	68	54.4	ระบาย	-	ปกติ	ปกติ	ปกติ	ปกติ	-	ปกติ	-	
8/3/2567	390	68	54.4	ระบาย	-	ปกติ	ปกติ	ปกติ	ปกติ	-	ปกติ	-	
9/3/2567	362	68	54.4	ระบาย	-	ปกติ	ปกติ	ปกติ	ปกติ	-	ปกติ	-	
10/3/2567	418	68	54.4	ระบาย	-	ปกติ	ปกติ	ปกติ	ปกติ	-	ปกติ	-	
11/3/2567	395	59	47.2	ระบาย	-	ปกติ	ปกติ	ปกติ	ปกติ	-	ปกติ	-	
12/3/2567	412	78	62.4	ระบาย	-	ปกติ	ปกติ	ปกติ	ปกติ	-	ปกติ	-	
13/3/2567	372	63	50.4	ระบาย	-	ปกติ	ปกติ	ปกติ	ปกติ	-	ปกติ	-	
14/3/2567	394	64	51.2	ระบาย	-	ปกติ	ปกติ	ปกติ	ปกติ	-	ปกติ	-	
15/3/2567	361	56	44.8	ระบาย	-	ปกติ	ปกติ	ปกติ	ปกติ	-	ปกติ	-	

ลายมือชื่อผู้บันทึก

สถิติและข้อมูลที่ได้รับจากแหล่งกำเนิดมลพิษ													
วันที่	ปริมาณการใช้ไฟฟ้าของระบบบำบัดน้ำเสีย (หน่วย)	ปริมาณน้ำใช้ใน ทุกกิจกรรมของ แหล่งกำเนิด มลพิษ (ลบ.ม.)	ปริมาณน้ำเสียที่ เข้าระบบบำบัดน้ำ เสีย (ลบ.ม.)	การระบายน้ำทิ้ง จากระบบบำบัด น้ำเสีย (ระบาย/ ไม่ระบาย)	ปริมาณสารเคมี หรือสารสกัด ชีวภาพที่ใช้ (ชื่อ/ ปริมาณ) (ลิตร หรือกิโลกรัม)	การทำงานของระบบบำบัดน้ำเสีย						ปริมาณตะกอน ส่วนเกินที่เกิดขึ้น จากระบบบำบัด น้ำเสียที่นำไป กำจัด (ลบ.ม.)	ปัญหาอุปสรรค และแนวทาง แก้ไข
						ระบบบำบัดน้ำ เสีย (ปกติ/ ผิดปกติ)	เครื่องสูบน้ำ (ปกติ/ผิดปกติ)	เครื่องเติมอากาศ (ปกติ/ผิดปกติ)	เครื่องทวนผสม น้ำเสีย (ปกติ/ ผิดปกติ)	เครื่องทวนผสม สารเคมี (ปกติ/ ผิดปกติ)	เครื่องสูบน้ำ (ปกติ/ผิดปกติ)		
16/3/2567	379	77	61.6	ระบาย	-	ปกติ	ปกติ	ปกติ	-	ปกติ	ปกติ	-	
17/3/2567	383	56	44.8	ระบาย	-	ปกติ	ปกติ	ปกติ	-	ปกติ	ปกติ	-	
18/3/2567	385	77	61.6	ระบาย	-	ปกติ	ปกติ	ปกติ	-	ปกติ	ปกติ	-	
19/3/2567	385	64	51.2	ระบาย	-	ปกติ	ปกติ	ปกติ	-	ปกติ	ปกติ	-	
20/3/2567	405	64	51.2	ระบาย	-	ปกติ	ปกติ	ปกติ	-	ปกติ	ปกติ	-	
21/3/2567	384	101	80.8	ระบาย	-	ปกติ	ปกติ	ปกติ	-	ปกติ	ปกติ	-	
22/3/2567	377	62	49.6	ระบาย	-	ปกติ	ปกติ	ปกติ	-	ปกติ	ปกติ	-	
23/3/2567	394	89	71.2	ระบาย	-	ปกติ	ปกติ	ปกติ	-	ปกติ	ปกติ	-	
24/3/2567	386	67	53.6	ระบาย	-	ปกติ	ปกติ	ปกติ	-	ปกติ	ปกติ	-	
25/3/2567	390	75	60	ระบาย	-	ปกติ	ปกติ	ปกติ	-	ปกติ	ปกติ	-	
26/3/2567	372	82	65.6	ระบาย	-	ปกติ	ปกติ	ปกติ	-	ปกติ	ปกติ	-	
27/3/2567	392	56	44.8	ระบาย	-	ปกติ	ปกติ	ปกติ	-	ปกติ	ปกติ	-	
28/3/2567	412	72	57.6	ระบาย	-	ปกติ	ปกติ	ปกติ	-	ปกติ	ปกติ	-	
29/3/2567	382	84	67.2	ระบาย	-	ปกติ	ปกติ	ปกติ	-	ปกติ	ปกติ	-	
30/3/2567	394	68	54.4	ระบาย	-	ปกติ	ปกติ	ปกติ	-	ปกติ	ปกติ	-	
31/3/2567	383	82	65.6	ระบาย	-	ปกติ	ปกติ	ปกติ	-	ปกติ	ปกติ	-	

ลายมือชื่อผู้บันทึก

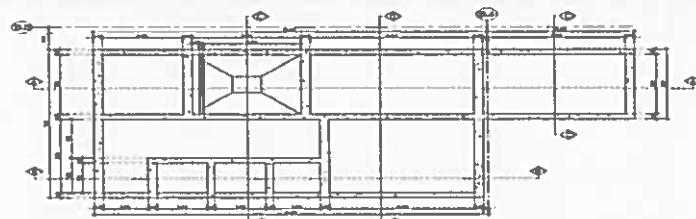
แบบ ทส. ๑

แบบบันทึกรายละเอียดของสถิติและข้อมูลซึ่งแสดงผลการทำงานของระบบบำบัดน้ำเสีย
ของแหล่งกำเนิดมลพิษ

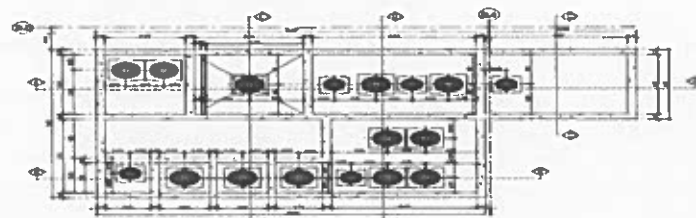
แหล่งกำเนิดมลพิษตั้งอยู่เลขที่ 78 หมู่ที่ - ซอย -
ถนน สีหะรานุกิจ แขวง/ตำบล มีนบุรี เขต/อำเภอ มีนบุรี
จังหวัด กรุงเทพฯ โทรศัพท์ [REDACTED] โทรสาร -
มี นิติบุคคลอาคารชุดแอทโมส โฟล์ว มีนบุรี เป็นเจ้าของหรือผู้ครอบครองแหล่งกำเนิดมลพิษ
ประกอบกิจการประเภท อาคารชุดพักอาศัย ใบอนุญาต
เลขที่ (ถ้ามี) - ออกให้โดย - หมดอายุ -

ซึ่งมีแผนผังแสดงการทำงานของระบบบำบัดน้ำเสีย ดังนี้

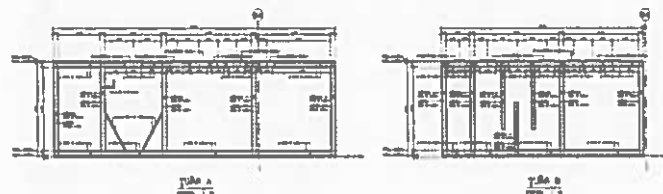
P ได้จัดเก็บสถิติและข้อมูลแสดงผลการดำเนินงานของระบบบำบัดน้ำเสียปรากฏตามตาราง ดังนี้



แบบแปลนโครงสร้าง บำบัดน้ำเสีย (WWT-1)

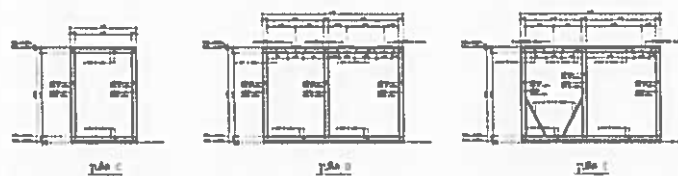


แบบแปลนโครงสร้าง ฝ่ายบำบัดน้ำเสีย (WWT-1)



รูปที่ ๑

รูปที่ ๒



รูปที่ ๓

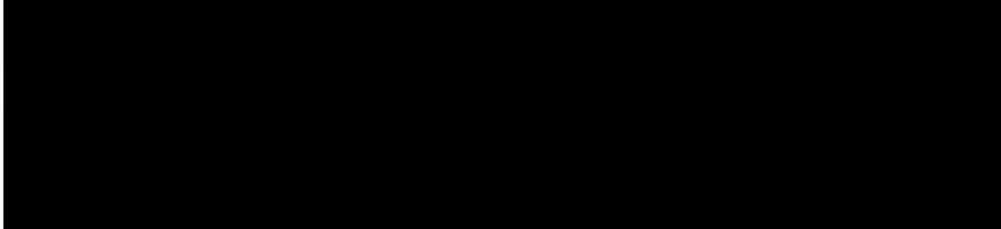
รูปที่ ๔

รูปที่ ๕

หมายเหตุ

๑.ให้กรอกสถิติและข้อมูลเฉพาะในกรณีที่มีสถิติและข้อมูลนั้นๆ ในแต่ละวัน

๒.ในกรณีระบบบำบัดน้ำเสียที่มีการติดตั้งเครื่องตรวจวัดคุณภาพน้ำทิ้งแบบอัตโนมัติให้แนบผลการตรวจวัด
คุณภาพน้ำทิ้งทุกวันแยกตามพารามิเตอร์ที่ตรวจวัด และทำการสรุปผลเป็นสถิติและข้อมูลรายเดือน



.....ผู้ควบคุมระบบบำบัดน้ำเสีย
(.....)

ใบอนุญาตเลขที่ หมดอายุ
ออกให้โดย.....

.....ผู้รับจ้างให้บริการบำบัดน้ำเสีย
(.....)

ใบอนุญาตเลขที่ หมดอายุ
ออกให้โดย

รายงานสรุปผลการทำงานของระบบบำบัดน้ำเสีย

ชื่อแหล่งกำเนิดมลพิษ : นิติบุคคลอาคารชุดแอทโมส โพลี มินบุรี

แหล่งกำเนิดมลพิษ ตั้งอยู่เลขที่ : 78

หมู่ที่ : สีหบุรณกิจ

ซอย :

ถนน :

แขวง/ตำบล : มินบุรี

เขต/ตำบล : เขตมินบุรี

จังหวัด : กรุงเทพมหานคร

โทรศัพท์ :

โทรสาร :

มี : เป็นเจ้าของหรือผู้ครอบครองแหล่งกำเนิดมลพิษ

ประกอบกิจการประเภท : อาคารชุด

ประเภทย่อย : ประเภท ก ตั้งแต่ 500 ห้องขึ้นไป

จำนวนห้อง : 739

สังกัด : เอกชน

ใบอนุญาตเลขที่ (ถ้ามี) :

ออกให้โดย :

หมดอายุ : วว/คค/ปปปป

ในการนี้ ขอรายงานสรุปผลการทำงานของระบบบำบัดน้ำเสีย ของแหล่งกำเนิดมลพิษสำหรับ เดือน เมษายน พ.ศ. 2568

ตามที่ได้กำหนดในมาตรา 80 แห่ง

ส

ลงชื่อ _____ ผู้ควบคุมระบบบำบัดน้ำเสีย

ใบอนุญาตเลขที่ _____ หมดอายุ _____

ออกให้โดย _____

ลงชื่อ _____ ผู้รับจ้างให้บริการบำบัดน้ำเสีย

ใบอนุญาตเลขที่ _____ หมดอายุ _____

ออกให้โดย _____

2. ข้อมูลเกี่ยวกับระบบน้ำเสีย และแหล่งรองรับน้ำทิ้ง

(1) ประเภท / ชนิดของระบบบำบัดน้ำเสีย

1. ระบบบำบัดน้ำเสียแบบบ่อเติมอากาศ (Aerated Lagoon หรือ AL)

ความสามารถในการบำบัดน้ำเสีย

66.53 ลบ.ม./วัน

(2) การทำงานของระบบบำบัดน้ำเสีย

[X] แบบต่อเนื่อง 24 ชั่วโมง/วัน

[] แบบไม่ต่อเนื่อง (ระบุ)

(3) อุปกรณ์และเครื่องมือที่ใช้ในระบบบำบัดน้ำเสีย

[X] เครื่องสูบน้ำ

[X] ระบบเติมอากาศ

[X] เครื่องกวน/ผสมน้ำเสีย

[] เครื่องกวน/ผสมสารเคมี

[X] เครื่องสูบละกอน

[] อื่นๆ

[] อื่นๆ

[] อื่นๆ

(4) แหล่งรองรับน้ำทิ้ง (ระบุ) ท่อสาธารณะ

(5) วิธีจัดการตะกอนที่เกิดขึ้นจากระบบบำบัดน้ำเสียและวิธีการกำจัด

3. สรุปผลการทำงานของระบบบำบัดน้ำเสียเป็นรายเดือน

(1) ปริมาณการใช้ไฟฟ้าของระบบบำบัดน้ำเสีย (หน่วย) 10,884.000 หน่วย

(2) ปริมาณน้ำใช้ในทุกกิจกรรมของแหล่งกำเนิดมลพิษ (ลบ.ม.) 2,495.000 ลบ.ม.

(3) ปริมาณน้ำเสียที่เข้าระบบบำบัดน้ำเสีย (ลบ.ม.) 1,996.000 ลบ.ม.

(4) การระบายน้ำทิ้งจากระบบบำบัดน้ำเสีย [X] ระบายทุกวัน
[] ระบายบางวัน (ระบุจำนวนวันที่ระบาย) วัน
[] ไม่ระบายเลย

(5) ปริมาณสารเคมี หรือสารสกัดชีวภาพที่ใช้ ปริมาณ หน่วย
1. 0.000 กิโลกรัม

(6) การทำงานของระบบบำบัดน้ำเสีย

ระบบบำบัดน้ำเสีย	[X] ปกติ	[] ผิดปกติ
เครื่องสูบน้ำ	[X] ปกติ	[] ผิดปกติ
ระบบเติมอากาศ	[X] ปกติ	[] ผิดปกติ
เครื่องกวณ/ผสมน้ำเสีย	[X] ปกติ	[] ผิดปกติ
เครื่องสูบลตะกอน	[X] ปกติ	[] ผิดปกติ

(7) ปริมาณตะกอนส่วนเกินที่เกิดขึ้นจากระบบบำบัดน้ำเสียที่นำไปกำจัด 0.00 กิโลกรัม

(8) ปัญหา อุปสรรค และแนวทางแก้ไข

คำเตือน ๑. เจ้าของหรือผู้ครอบครองแหล่งกำเนิดมลพิษ ผู้ควบคุมระบบบำบัดน้ำเสีย หรือผู้รับจ้างให้บริการบำบัดน้ำเสียผู้ใดไม่จัดเก็บสถิติ ข้อมูล หรือไม่ทำบันทึกหรือรายงานตามมาตรา ๘๐ ต้องระวางโทษจำคุกไม่เกินหนึ่งเดือน หรือปรับไม่เกินหนึ่งหมื่นบาท หรือทั้งจำทั้งปรับตามมาตรา ๑๐๖

๒. ผู้ควบคุมระบบบำบัดน้ำเสียหรือผู้รับจ้างให้บริการบำบัดน้ำเสียผู้ใดทำบันทึกหรือรายงานโดยแสดงข้อความอันเป็นเท็จ ต้องระวางโทษจำคุกไม่เกินหนึ่งปี หรือปรับไม่เกินหนึ่งแสนบาท หรือทั้งจำทั้งปรับตามมาตรา ๑๐๗

สถิติและข้อมูลที่เกิดจากแหล่งกำเนิดมลพิษ													
วันที่	ปริมาณการใช้ไฟฟ้าของระบบบำบัดน้ำเสีย (หน่วย)	ปริมาณน้ำใช้ในทุกกิจกรรมของแหล่งกำเนิดมลพิษ (ลบ.ม.)	ปริมาณน้ำเสียที่เข้าระบบบำบัดน้ำเสีย (ลบ.ม.)	การระบายน้ำทิ้งจากระบบบำบัดน้ำเสีย (ระบาย/ไม่ระบาย)	ปริมาณสารเคมีหรือสารสกัดชีวภาพที่ใช้ (ชื่อ/ปริมาณ) (ลิตรหรือกิโลกรัม)	การทำงานของระบบบำบัดน้ำเสีย						ปริมาณตะกอนส่วนเกินที่เกิดขึ้นจากระบบบำบัดน้ำเสียที่นำไปกำจัด (ลบ.ม.)	ปัญหาอุปสรรคและแนวทางแก้ไข
						ระบบบำบัดน้ำเสีย (ปกติ/ผิดปกติ)	เครื่องสูบน้ำ (ปกติ/ผิดปกติ)	เครื่องเติมอากาศ (ปกติ/ผิดปกติ)	เครื่องกวนผสมน้ำเสีย (ปกติ/ผิดปกติ)	เครื่องกวนผสมสารเคมี (ปกติ/ผิดปกติ)	เครื่องสูบน้ำ (ปกติ/ผิดปกติ)		
1/4/2567	386	49	39.2	ระบาย	-	ปกติ	ปกติ	ปกติ	-	ปกติ	ปกติ	-	
2/4/2567	393	69	55.2	ระบาย	-	ปกติ	ปกติ	ปกติ	-	ปกติ	ปกติ	-	
3/4/2567	394	72	57.6	ระบาย	-	ปกติ	ปกติ	ปกติ	-	ปกติ	ปกติ	-	
4/4/2567	392	109	87.2	ระบาย	-	ปกติ	ปกติ	ปกติ	-	ปกติ	ปกติ	-	
5/4/2567	381	73	58.4	ระบาย	-	ปกติ	ปกติ	ปกติ	-	ปกติ	ปกติ	-	
6/4/2567	380	81	64.8	ระบาย	-	ปกติ	ปกติ	ปกติ	-	ปกติ	ปกติ	-	
7/4/2567	394	62	49.6	ระบาย	-	ปกติ	ปกติ	ปกติ	-	ปกติ	ปกติ	-	
8/4/2567	383	80	64	ระบาย	-	ปกติ	ปกติ	ปกติ	-	ปกติ	ปกติ	-	
9/4/2567	362	77	61.6	ระบาย	-	ปกติ	ปกติ	ปกติ	-	ปกติ	ปกติ	-	
10/4/2567	362	84	67.2	ระบาย	-	ปกติ	ปกติ	ปกติ	-	ปกติ	ปกติ	-	
11/4/2567	353	61	48.8	ระบาย	-	ปกติ	ปกติ	ปกติ	-	ปกติ	ปกติ	-	
12/4/2567	354	81	64.8	ระบาย	-	ปกติ	ปกติ	ปกติ	-	ปกติ	ปกติ	-	
13/4/2567	357	47	37.6	ระบาย	-	ปกติ	ปกติ	ปกติ	-	ปกติ	ปกติ	-	
14/4/2567	343	66	52.8	ระบาย	-	ปกติ	ปกติ	ปกติ	-	ปกติ	ปกติ	-	
15/4/2567	365	67	53.6	ระบาย	-	ปกติ	ปกติ	ปกติ	-	ปกติ	ปกติ	-	

ลายมือชื่อผู้บันทึก



สถิติและข้อมูลที่ได้จากแหล่งกำเนิดมลพิษ														
วันที่	ปริมาณการใช้ไฟฟ้าของระบบบำบัดน้ำเสีย (หน่วย)	ปริมาณน้ำใช้ใน ทุกกิจกรรมของ แหล่งกำเนิด มลพิษ (ลบ.ม.)	ปริมาณน้ำเสียที่ เข้าระบบบำบัดน้ำ เสีย (ลบ.ม.)	การระบายน้ำทิ้ง จากระบบบำบัด น้ำเสีย (ระบาย/ ไม่ระบาย)	ปริมาณสารเคมี หรือสารสกัด ชีวภาพที่ใช้ (ชื่อ/ ปริมาณ) (ลิตร หรือกิโลกรัม)	การทำงานของระบบบำบัดน้ำเสีย						ปริมาณตะกอน ส่วนเกินที่เกิดขึ้น จากระบบบำบัด น้ำเสียที่นำไป กำจัด (ลบ.ม.)	ปัญหาอุปสรรค และแนวทาง แก้ไข	
						ระบบบำบัดน้ำ เสีย (ปกติ/ ผิดปกติ)	เครื่องสูบน้ำ (ปกติ/ผิดปกติ)	เครื่องเติมอากาศ (ปกติ/ผิดปกติ)	เครื่องกวนผสม น้ำเสีย (ปกติ/ ผิดปกติ)	เครื่องผสม สารเคมี (ปกติ/ ผิดปกติ)	เครื่องสูบลำแสง (ปกติ/ผิดปกติ)			อื่น ๆ ตะกอน (ระบุ) (ปกติ/ ผิดปกติ)
16/4/2567	352	88	70.4	ระบาย	-	ปกติ	ปกติ	ปกติ	ปกติ	-	ปกติ	ปกติ	-	ลายมือชื่อผู้ บันทึก
17/4/2567	350	98	78.4	ระบาย	-	ปกติ	ปกติ	ปกติ	ปกติ	-	ปกติ	ปกติ	-	
18/4/2567	368	57	45.6	ระบาย	-	ปกติ	ปกติ	ปกติ	ปกติ	-	ปกติ	ปกติ	-	
19/4/2567	352	73	58.4	ระบาย	-	ปกติ	ปกติ	ปกติ	ปกติ	-	ปกติ	ปกติ	-	
20/4/2567	357	72	57.6	ระบาย	-	ปกติ	ปกติ	ปกติ	ปกติ	-	ปกติ	ปกติ	-	
21/4/2567	337	81	64.8	ระบาย	-	ปกติ	ปกติ	ปกติ	ปกติ	-	ปกติ	ปกติ	-	
22/4/2567	366	67	53.6	ระบาย	-	ปกติ	ปกติ	ปกติ	ปกติ	-	ปกติ	ปกติ	-	
23/4/2567	359	82	65.6	ระบาย	-	ปกติ	ปกติ	ปกติ	ปกติ	-	ปกติ	ปกติ	-	
24/4/2567	335	76	60.8	ระบาย	-	ปกติ	ปกติ	ปกติ	ปกติ	-	ปกติ	ปกติ	-	
25/4/2567	362	67	53.6	ระบาย	-	ปกติ	ปกติ	ปกติ	ปกติ	-	ปกติ	ปกติ	-	
26/4/2567	352	55	44	ระบาย	-	ปกติ	ปกติ	ปกติ	ปกติ	-	ปกติ	ปกติ	-	
27/4/2567	330	83	66.4	ระบาย	-	ปกติ	ปกติ	ปกติ	ปกติ	-	ปกติ	ปกติ	-	
28/4/2567	359	33	26.4	ระบาย	-	ปกติ	ปกติ	ปกติ	ปกติ	-	ปกติ	ปกติ	-	
29/4/2567	362	169	135.2	ระบาย	-	ปกติ	ปกติ	ปกติ	ปกติ	-	ปกติ	ปกติ	-	
30/4/2567	344	316	252.8	ระบาย	-	ปกติ	ปกติ	ปกติ	ปกติ	-	ปกติ	ปกติ	-	

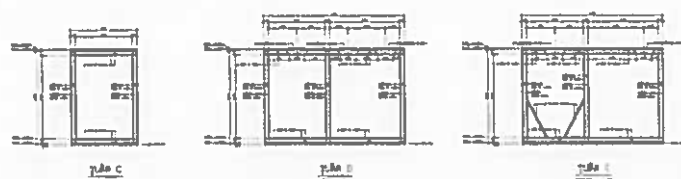
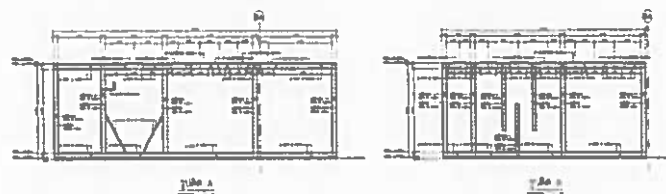
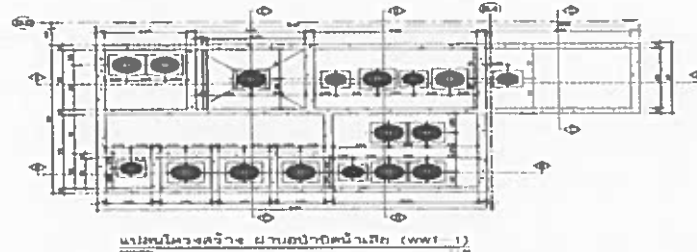
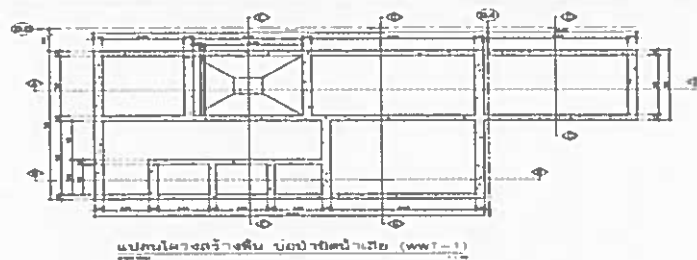
แบบ ทส. ๑

แบบบันทึกรายละเอียดของสถิติและข้อมูลซึ่งแสดงผลการทำงานของระบบบำบัดน้ำเสีย
ของแหล่งกำเนิดมลพิษ

แหล่งกำเนิดมลพิษตั้งอยู่เลขที่ 78 หมู่ที่ - ซอย -
ถนน สีหบุรณกิจ แขวง/ตำบล มีนบุรี เขต/อำเภอ มีนบุรี
จังหวัด กรุงเทพฯ [REDACTED] โทรสาร -
มี นิตินันท์อาคารชุดแอทโมส โพลี มีนบุรี เป็นเจ้าของหรือผู้ครอบครองแหล่งกำเนิดมลพิษ
ประกอบกิจการประเภท อาคารชุดพักอาศัย ใบอนุญาต
เลขที่ (ถ้ามี) - ออกให้โดย - หมดอายุ -

ซึ่งมีแผนผังแสดงการทำงานของระบบบำบัดน้ำเสีย ดังนี้

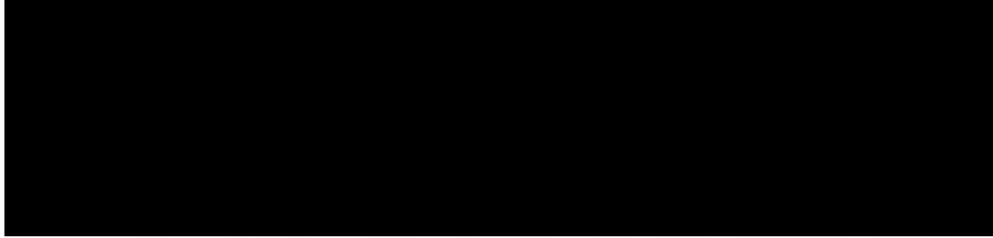
P ได้จัดเก็บสถิติและข้อมูลแสดงผลการดำเนินงานของระบบบำบัดน้ำเสียปรากฏตามตาราง ดังนี้



หมายเหตุ

๑.ให้กรอกสถิติและข้อมูลเฉพาะในกรณีที่มีสถิติและข้อมูลนั้นๆ ในแต่ละวัน

๒.ในกรณีระบบบำบัดน้ำเสียที่มีการติดตั้งเครื่องตรวจวัดคุณภาพน้ำทั้งแบบอัตโนมัติให้แนบผลการตรวจวัด
คุณภาพน้ำทั้งทุกวันแยกตามพารามิเตอร์ที่ตรวจวัด และทำการสรุปผลเป็นสถิติและข้อมูลรายเดือน



.....ผู้ควบคุมระบบบำบัดน้ำเสีย

(.....)

ใบอนุญาตเลขที่ หมดอายุ

ออกให้โดย

.....ผู้รับจ้างให้บริการบำบัดน้ำเสีย

(.....)

ใบอนุญาตเลขที่ หมดอายุ

ออกให้โดย

รายงานสรุปผลการทำงานของระบบบำบัดน้ำเสีย

ชื่อแหล่งกำเนิดมลพิษ : นิติบุคคลอาคารชุดแอทโมส โฟล์ว มินบุรี

แหล่งกำเนิดมลพิษ ตั้งอยู่เลขที่ : 78

หมู่ที่ : สิหปยุนาภิกิจ

ซอย :

ถนน :

แขวง/ตำบล : มินบุรี

เขต/ตำบล : เขตมินบุรี

จังหวัด : กรุงเทพมหานคร

โทรศัพท์ :

โทรสาร :

มี : เป็นเจ้าของหรือผู้ครอบครองแหล่งกำเนิดมลพิษ

ประกอบกิจการประเภท : อาคารชุด

ประเภทย่อย : ประเภท ก ตั้งแต่ 500 ห้องขึ้นไป จำนวนห้อง : 739

สังกัด : เอกชน

ใบอนุญาตเลขที่ (ถ้ามี) :

ออกให้โดย :

หมดอายุ : วว/คค/ปปปป

ในการนี้ ขอรายงานสรุปผลการทำงานของระบบบำบัดน้ำเสีย ของแหล่งกำเนิดมลพิษสำหรับ เดือน พฤษภาคม พ.ศ. 2568

ตามที่ได้กำหนดในมาตรา 8



ลงชื่อ _____ ผู้ควบคุมระบบบำบัดน้ำเสีย

ใบอนุญาตเลขที่ _____ หมดอายุ _____

ออกให้โดย _____

ลงชื่อ _____ ผู้รับจ้างให้บริการบำบัดน้ำเสีย

ใบอนุญาตเลขที่ _____ หมดอายุ _____

ออกให้โดย _____

2. ข้อมูลเกี่ยวกับระบบน้ำเสีย และแหล่งรองรับน้ำทิ้ง

(1) ประเภท / ชนิดของระบบบำบัดน้ำเสีย

1. ระบบบำบัดน้ำเสียแบบบ่อเติมอากาศ (Aerated Lagoon หรือ AL)

ความสามารถในการบำบัดน้ำเสีย

52.03 ลบ.ม./วัน

(2) การทำงานของระบบบำบัดน้ำเสีย

[X] แบบต่อเนื่อง 24 ชั่วโมง/วัน

[] แบบไม่ต่อเนื่อง (ระบุ)

(3) อุปกรณ์และเครื่องมือที่ใช้ในระบบบำบัดน้ำเสีย

[X] เครื่องสูบน้ำ

[X] ระบบเติมอากาศ

[X] เครื่องกวน/ผสมน้ำเสีย

[] เครื่องกวน/ผสมสารเคมี

[X] เครื่องสูบละกอน

[] อื่นๆ

[] อื่นๆ

[] อื่นๆ

(4) แหล่งรองรับน้ำทิ้ง (ระบุ) ท่อสาธารณะ

(5) วิธีจัดการตะกอนที่เกิดขึ้นจากระบบบำบัดน้ำเสียและวิธีการกำจัด

3. สรุปผลการทำงานของระบบบำบัดน้ำเสียเป็นรายเดือน

(1) ปริมาณการใช้ไฟฟ้าของระบบบำบัดน้ำเสีย (หน่วย) 11,007.000 หน่วย

(2) ปริมาณน้ำใช้ในทุกกิจกรรมของแหล่งกำเนิดมลพิษ (ลบ.ม.) 2,016.000 ลบ.ม.

(3) ปริมาณน้ำเสียที่เข้าระบบบำบัดน้ำเสีย (ลบ.ม.) 1,612.800 ลบ.ม.

(4) การระบายน้ำทิ้งจากระบบบำบัดน้ำเสีย

<input checked="" type="checkbox"/> [X]	ระบายทุกวัน	
<input type="checkbox"/> []	ระบายบางวัน (ระบุจำนวนวันที่ระบาย)	วัน
<input type="checkbox"/> []	ไม่ระบายเลย	

(5) ปริมาณสารเคมี หรือสารสกัดชีวภาพที่ใช้

	ปริมาณ	หน่วย
1.	0.000	กิโลกรัม

(6) การทำงานของระบบบำบัดน้ำเสีย

ระบบบำบัดน้ำเสีย	<input checked="" type="checkbox"/> [X]	ปกติ	<input type="checkbox"/> []	ผิดปกติ
เครื่องสูบน้ำ	<input checked="" type="checkbox"/> [X]	ปกติ	<input type="checkbox"/> []	ผิดปกติ
ระบบเติมอากาศ	<input checked="" type="checkbox"/> [X]	ปกติ	<input type="checkbox"/> []	ผิดปกติ
เครื่องกวน/ผสมน้ำเสีย	<input checked="" type="checkbox"/> [X]	ปกติ	<input type="checkbox"/> []	ผิดปกติ
เครื่องสูบลตะกอน	<input checked="" type="checkbox"/> [X]	ปกติ	<input type="checkbox"/> []	ผิดปกติ

(7) ปริมาณตะกอนส่วนเกินที่เกิดขึ้นจากระบบบำบัดน้ำเสียที่นำไปกำจัด 0.00 กิโลกรัม

(8) ปัญหา อุปสรรค และแนวทางแก้ไข

คำเตือน ๑. เจ้าของหรือผู้ครอบครองแหล่งกำเนิดมลพิษ ผู้ควบคุมระบบบำบัดน้ำเสีย หรือผู้รับจ้างให้บริการบำบัดน้ำเสียผู้ใดไม่จัดเก็บสถิติ ข้อมูล หรือไม่ทำบันทึกหรือรายงานตามมาตรา ๘๐ ต้องระวางโทษจำคุกไม่เกินหนึ่งเดือน หรือปรับไม่เกินหนึ่งหมื่นบาท หรือทั้งจำทั้งปรับตามมาตรา ๑๐๖

๒. ผู้ควบคุมระบบบำบัดน้ำเสียหรือผู้รับจ้างให้บริการบำบัดน้ำเสียผู้ใดทำบันทึกหรือรายงานโดยแสดงข้อความอันเป็นเท็จ ต้องระวางโทษจำคุกไม่เกินหนึ่งปี หรือปรับไม่เกินหนึ่งแสนบาท หรือทั้งจำทั้งปรับตามมาตรา ๑๐๗

สถิติและข้อมูลที่เกิดจากแหล่งกำเนิดมลพิษ													ลายมือชื่อผู้บันทึก	
วันที่	ปริมาณการใช้ไฟฟ้าของระบบบำบัดน้ำเสีย (หน่วย)	ปริมาณน้ำใช้ในภารกิจกรรมของแหล่งกำเนิดมลพิษ (ลบ.ม.)	ปริมาณน้ำเสียที่เข้าระบบบำบัดน้ำเสีย (ลบ.ม.)	การระบายน้ำทิ้งจากระบบบำบัดน้ำเสีย (ระบาย/ไม่ระบาย)	ปริมาณสารเคมีหรือสารสกัดชีวภาพที่ใช้ (ชื่อ/ปริมาณ) (ลิตรหรือกิโลกรัม)	การทำงานของระบบบำบัดน้ำเสีย						ปริมาณตะกอนส่วนเกินที่เกิดขึ้นจากระบบบำบัดน้ำเสียที่นำไปกำจัด (ลบ.ม.)		ปัญหาอุปสรรคและแนวทางแก้ไข
						ระบบบำบัดน้ำเสีย (ปกติ/ผิดปกติ)	เครื่องสูบน้ำ (ปกติ/ผิดปกติ)	เครื่องเติมอากาศ (ปกติ/ผิดปกติ)	เครื่องกวนผสมน้ำเสีย (ปกติ/ผิดปกติ)	เครื่องวางผลบวมสารเคมี (ปกติ/ผิดปกติ)	เครื่องดูดตะกอน (ปกติ/ผิดปกติ)		อื่น ๆ ตะกอน (ระบุ) (ปกติ/ผิดปกติ)	
1/5/2568	376	115	92	ระบาย	-	ปกติ	ปกติ	ปกติ	ปกติ	-	ปกติ	ปกติ	-	
2/5/2568	348	67	53.6	ระบาย	-	ปกติ	ปกติ	ปกติ	ปกติ	-	ปกติ	ปกติ	-	
3/5/2568	354	54	43.2	ระบาย	-	ปกติ	ปกติ	ปกติ	ปกติ	-	ปกติ	ปกติ	-	
4/5/2568	350	61	48.8	ระบาย	-	ปกติ	ปกติ	ปกติ	ปกติ	-	ปกติ	ปกติ	-	
5/5/2568	355	79	63.2	ระบาย	-	ปกติ	ปกติ	ปกติ	ปกติ	-	ปกติ	ปกติ	-	
6/5/2568	363	58	46.4	ระบาย	-	ปกติ	ปกติ	ปกติ	ปกติ	-	ปกติ	ปกติ	-	
7/5/2568	340	65	52	ระบาย	-	ปกติ	ปกติ	ปกติ	ปกติ	-	ปกติ	ปกติ	-	
8/5/2568	363	59	47.2	ระบาย	-	ปกติ	ปกติ	ปกติ	ปกติ	-	ปกติ	ปกติ	-	
9/5/2568	358	60	48	ระบาย	-	ปกติ	ปกติ	ปกติ	ปกติ	-	ปกติ	ปกติ	-	
10/5/2568	345	53	42.4	ระบาย	-	ปกติ	ปกติ	ปกติ	ปกติ	-	ปกติ	ปกติ	-	
11/5/2568	364	67	53.6	ระบาย	-	ปกติ	ปกติ	ปกติ	ปกติ	-	ปกติ	ปกติ	-	
12/5/2568	356	69	55.2	ระบาย	-	ปกติ	ปกติ	ปกติ	ปกติ	-	ปกติ	ปกติ	-	
13/5/2568	356	69	55.2	ระบาย	-	ปกติ	ปกติ	ปกติ	ปกติ	-	ปกติ	ปกติ	-	
14/5/2568	383	69	55.2	ระบาย	-	ปกติ	ปกติ	ปกติ	ปกติ	-	ปกติ	ปกติ	-	
15/5/2568	321	43	34.4	ระบาย	-	ปกติ	ปกติ	ปกติ	ปกติ	-	ปกติ	ปกติ	-	

สถิติและข้อมูลที่ได้จากแหล่งกำเนิดมลพิษ														
วันที่	ปริมาณการใช้ไฟฟ้าของระบบบำบัดน้ำเสีย (หน่วย)	ปริมาณน้ำใช้ใน ทุกกิจกรรมของ แหล่งกำเนิด มลพิษ (ลบ.ม.)	ปริมาณน้ำเสียที่ เข้าระบบบำบัดน้ำ เสีย (ลบ.ม.)	การระบายน้ำทิ้ง จากระบบบำบัด น้ำเสีย (ระบาย/ ไม่ระบาย)	ปริมาณสารเคมี หรือสารสกัด ชีวภาพที่ใช้ (ชื่อ/ ปริมาณ) (ลิตร หรือกิโลกรัม)	การทำงานของระบบบำบัดน้ำเสีย						ปริมาณตะกอน ส่วนเกินที่เกิดขึ้น จากระบบบำบัด น้ำเสียที่นำไป กำจัด (ลบ.ม.)	ปัญหาอุปสรรค และแนวทาง แก้ไข	
						ระบบบำบัดน้ำ เสีย (ปกติ/ ผิดปกติ)	เครื่องสูบน้ำ (ปกติ/ผิดปกติ)	เครื่องเติมอากาศ (ปกติ/ผิดปกติ)	เครื่องกวนผสม น้ำเสีย (ปกติ/ ผิดปกติ)	เครื่องกวนผสม สารเคมี (ปกติ/ ผิดปกติ)	เครื่องดูดตะกอน (ปกติ/ผิดปกติ)			อื่น ๆ ตะกอน (ระบุ) (ปกติ/ ผิดปกติ)
16/5/2568	360	73	58.4	ระบาย	-	ปกติ	ปกติ	ปกติ	ปกติ	-	ปกติ	ปกติ	-	
17/5/2568	350	63	50.4	ระบาย	-	ปกติ	ปกติ	ปกติ	ปกติ	-	ปกติ	ปกติ	-	
18/5/2568	342	66	52.8	ระบาย	-	ปกติ	ปกติ	ปกติ	ปกติ	-	ปกติ	ปกติ	-	
19/5/2568	354	65	52	ระบาย	-	ปกติ	ปกติ	ปกติ	ปกติ	-	ปกติ	ปกติ	-	
20/5/2568	350	76	60.8	ระบาย	-	ปกติ	ปกติ	ปกติ	ปกติ	-	ปกติ	ปกติ	-	
21/5/2568	365	54	43.2	ระบาย	-	ปกติ	ปกติ	ปกติ	ปกติ	-	ปกติ	ปกติ	-	
22/5/2568	348	62	49.6	ระบาย	-	ปกติ	ปกติ	ปกติ	ปกติ	-	ปกติ	ปกติ	-	
23/5/2568	365	62	49.6	ระบาย	-	ปกติ	ปกติ	ปกติ	ปกติ	-	ปกติ	ปกติ	-	
24/5/2568	362	66	52.8	ระบาย	-	ปกติ	ปกติ	ปกติ	ปกติ	-	ปกติ	ปกติ	-	
25/5/2568	335	57	45.6	ระบาย	-	ปกติ	ปกติ	ปกติ	ปกติ	-	ปกติ	ปกติ	-	
26/5/2568	365	79	63.2	ระบาย	-	ปกติ	ปกติ	ปกติ	ปกติ	-	ปกติ	ปกติ	-	
27/5/2568	346	59	47.2	ระบาย	-	ปกติ	ปกติ	ปกติ	ปกติ	-	ปกติ	ปกติ	-	
28/5/2568	350	65	52	ระบาย	-	ปกติ	ปกติ	ปกติ	ปกติ	-	ปกติ	ปกติ	-	
29/5/2568	356	44	35.2	ระบาย	-	ปกติ	ปกติ	ปกติ	ปกติ	-	ปกติ	ปกติ	-	
30/5/2568	360	71	56.8	ระบาย	-	ปกติ	ปกติ	ปกติ	ปกติ	-	ปกติ	ปกติ	-	
31/5/2568	367	66	52.8	ระบาย	-	ปกติ	ปกติ	ปกติ	ปกติ	-	ปกติ	ปกติ	-	

ลายมือชื่อผู้บันทึก

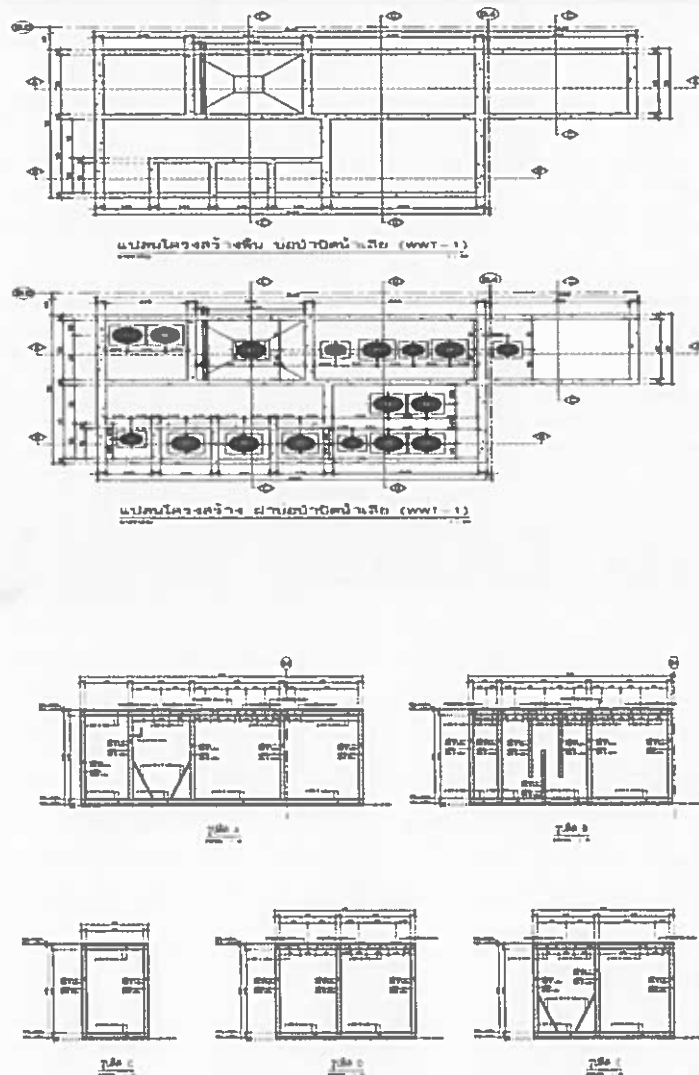
แบบ ทส. ๑

แบบบันทึกรายละเอียดของสถิติและข้อมูลซึ่งแสดงผลการทำงานของระบบบำบัดน้ำเสีย
ของแหล่งกำเนิดมลพิษ

แหล่งกำเนิดมลพิษตั้งอยู่เลขที่ 78 หมู่ที่ - ซอย -
ถนน สีหะรานุกิจ แขวง/ตำบล มีนบุรี เขต/อำเภอ มีนบุรี
จังหวัด กรุงเทพมหานคร โทรสาร -
มี นิติบุคคลอาคารชุดแอทโมส โฟลว์ มีนบุรี เป็นเจ้าของหรือผู้ครอบครองแหล่งกำเนิดมลพิษ
ประกอบกิจการประเภท อาคารชุดพักอาศัย ใบอนุญาต
เลขที่ (ถ้ามี) - ออกให้โดย - หมดอายุ -

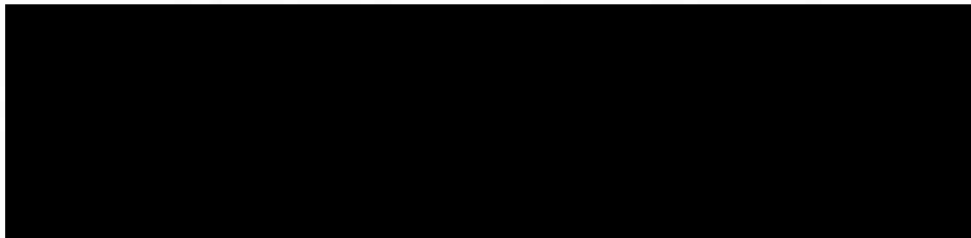
ซึ่งมีแผนผังแสดงการทำงานของระบบบำบัดน้ำเสีย ดังนี้

P ได้จัดเก็บสถิติและข้อมูลแสดงผลการทำงานของระบบบำบัดน้ำเสียปรากฏตามตาราง ดังนี้



หมายเหตุ

- ๑.ให้กรอกสถิติและข้อมูลเฉพาะในกรณีที่มีสถิติและข้อมูลนั้นๆ ในแต่ละวัน
- ๒.ในกรณีระบบบำบัดน้ำเสียที่มีการติดตั้งเครื่องตรวจวัดคุณภาพน้ำทั้งแบบอัตโนมัติให้แนบผลการตรวจวัดคุณภาพน้ำทั้งทุกวันแยกตามพารามิเตอร์ที่ตรวจวัด และทำการสรุปผลเป็นสถิติและข้อมูลรายเดือน



.....ผู้ควบคุมระบบบำบัดน้ำเสีย
(.....)

ใบอนุญาตเลขที่ หมดอายุ
ออกให้โดย.....

.....ผู้รับจ้างให้บริการบำบัดน้ำเสีย
(.....)

ใบอนุญาตเลขที่ หมดอายุ
ออกให้โดย

รายงานสรุปผลการทำงานของระบบบำบัดน้ำเสีย

ชื่อแหล่งกำเนิดมลพิษ : นิติบุคคลอาคารชุดแอทโมส โฟลว์ มินบุรี

แหล่งกำเนิดมลพิษ ตั้งอยู่เลขที่ : 78

หมู่ที่ : สิทธิราษฎร์

ซอย :

ถนน :

แขวง/ตำบล : มินบุรี

เขต/ตำบล : เขตมินบุรี

จังหวัด : กรุงเทพมหานคร

โทรศัพท์ :

โทรสาร :

มี : เป็นเจ้าของหรือผู้ครอบครองแหล่งกำเนิดมลพิษ

ประกอบกิจการประเภท : อาคารชุด

ประเภทย่อย : ประเภท ก ตั้งแต่ 500 ห้องขึ้นไป จำนวนห้อง : 739

สังกัด : เอกชน

ใบอนุญาตเลขที่ (ถ้ามี) :

ออกให้โดย :

หมดอายุ : วว/คค/ปปปป

ในการนี้ ขอรายงานสรุปผลการดำเนินงานของระบบบำบัดน้ำเสีย ของแหล่งกำเนิดมลพิษสำหรับ เดือน มิถุนายน พ.ศ. 2568

ตามที่กำหนดในมาตรา ๘๖ ของพระราชบัญญัติส่งเสริมและรักษาคุณภาพสิ่งแวดล้อมแห่งชาติ พ.ศ. ๒๕๖๑ ในฐานะ



ลงชื่อ _____ ผู้ควบคุมระบบบำบัดน้ำเสีย

ใบอนุญาตเลขที่ _____ หมดอายุ _____

ออกให้โดย _____

ลงชื่อ _____ ผู้รับจ้างให้บริการบำบัดน้ำเสีย

ใบอนุญาตเลขที่ _____ หมดอายุ _____

ออกให้โดย _____

2. ข้อมูลเกี่ยวกับระบบน้ำเสีย และแหล่งรองรับน้ำทิ้ง

(1) ประเภท / ชนิดของระบบบำบัดน้ำเสีย

1. ระบบบำบัดน้ำเสียแบบบ่อเติมอากาศ (Aerated Lagoon หรือ AL)

ความสามารถในการบำบัดน้ำเสีย

56.24 ลบ.ม./วัน

(2) การทำงานของระบบบำบัดน้ำเสีย

[X] แบบต่อเนื่อง 24 ชั่วโมง/วัน

[] แบบไม่ต่อเนื่อง (ระบุ)

(3) อุปกรณ์และเครื่องมือที่ใช้ในระบบบำบัดน้ำเสีย

[X] เครื่องสูบน้ำ

[X] ระบบเติมอากาศ

[X] เครื่องกวน/ผสมน้ำเสีย

[] เครื่องกวน/ผสมสารเคมี

[X] เครื่องสูบลตะกอน

[] อื่นๆ

[] อื่นๆ

[] อื่นๆ

(4) แหล่งรองรับน้ำทิ้ง (ระบุ) ท่อสาธารณะ

(5) วิธีจัดการตะกอนที่เกิดขึ้นจากระบบบำบัดน้ำเสียและวิธีการกำจัด ดูดตะกอนมาทำการบำบัดใหม่

3. สรุปผลการทำงานของระบบบำบัดน้ำเสียเป็นรายเดือน

(1) ปริมาณการใช้ไฟฟ้าของระบบบำบัดน้ำเสีย (หน่วย) 10,309.000 หน่วย

(2) ปริมาณน้ำใช้ในทุกกิจกรรมของแหล่งกำเนิดมลพิษ (ลบ.ม.) 2,109.000 ลบ.ม.

(3) ปริมาณน้ำเสียที่เข้าระบบบำบัดน้ำเสีย (ลบ.ม.) 1,687.200 ลบ.ม.

(4) การระบายน้ำทิ้งจากระบบบำบัดน้ำเสีย [X] ระบายทุกวัน
[] ระบายบางวัน (ระบุจำนวนวันที่ระบาย) วัน
[] ไม่ระบายเลย

(5) ปริมาณสารเคมี หรือสารสกัดชีวภาพที่ใช้ ปริมาณ หน่วย
1. 0.000 กิโลกรัม

(6) การทำงานของระบบบำบัดน้ำเสีย

ระบบบำบัดน้ำเสีย [X] ปกติ [] ผิดปกติ

เครื่องสูบน้ำ [X] ปกติ [] ผิดปกติ

ระบบเติมอากาศ [X] ปกติ [] ผิดปกติ

เครื่องกวน/ผสมน้ำเสีย [X] ปกติ [] ผิดปกติ

เครื่องสูบตะกอน [X] ปกติ [] ผิดปกติ

(7) ปริมาณตะกอนส่วนเกินที่เกิดขึ้นจากระบบบำบัดน้ำเสียที่นำไปกำจัด 0.00 กิโลกรัม

(8) ปัญหา อุปสรรค และแนวทางแก้ไข

- คำเตือน ๑. เจ้าของหรือผู้ครอบครองแหล่งกำเนิดมลพิษ ผู้ควบคุมระบบบำบัดน้ำเสีย หรือผู้รับจ้างให้บริการบำบัดน้ำเสียผู้ใดไม่จัดเก็บสถิติ ข้อมูล หรือไม่ทำบันทึกหรือรายงานตามมาตรา ๘๐ ต้องระวางโทษจำคุกไม่เกินหนึ่งเดือน หรือปรับไม่เกินหนึ่งหมื่นบาท หรือทั้งจำทั้งปรับตามมาตรา ๑๐๖
๒. ผู้ควบคุมระบบบำบัดน้ำเสียหรือผู้รับจ้างให้บริการบำบัดน้ำเสียผู้ใดทำบันทึกหรือรายงานโดยแสดงข้อความอันเป็นเท็จ ต้องระวางโทษจำคุกไม่เกินหนึ่งปี หรือปรับไม่เกินหนึ่งแสนบาท หรือทั้งจำทั้งปรับตามมาตรา ๑๐๗

สถิติและข้อมูลที่เกิดจากแหล่งกำเนิดมลพิษ															
วันที่	ปริมาณการใช้ไฟฟ้าของระบบบำบัดน้ำเสีย (หน่วย)	ปริมาณน้ำใช้ใน ทุกกิจกรรมของ แหล่งกำเนิด มลพิษ (ลบ.ม.)	ปริมาณน้ำเสียที่ เข้าระบบบำบัดน้ำ เสีย (ลบ.ม.)	การระบายน้ำทั้ง จากระบบบำบัดน้ำ เสีย (ระบาย/ ไม่ระบาย)	ปริมาณสารเคมี หรือสารสกัด ชีวภาพที่ใช้ (ชื่อ ปริมาณ) (ลิตร หรือกิโลกรัม)	การทำงานของระบบบำบัดน้ำเสีย							ปริมาณตะกอน ส่วนเกินที่เกิดขึ้น จากระบบบำบัด น้ำเสียที่นำไป กำจัด (ลบ.ม.)	ปัญหาอุปสรรค และแนวทาง แก้ไข	ลายมือชื่อผู้ บันทึก
						ระบบบำบัดน้ำ เสีย (ปกติ/ ผิดปกติ)	เครื่องสูบน้ำ (ปกติ/ผิดปกติ)	เครื่องเติมอากาศ (ปกติ/ผิดปกติ)	เครื่องกวนผสม น้ำเสีย (ปกติ/ ผิดปกติ)	เครื่องกวนผสม สารเคมี (ปกติ/ ผิดปกติ)	เครื่องสูบลบตะกอน (ปกติ/ผิดปกติ)	อื่น ๆ ตะกอน (ระบุ) (ปกติ/ ผิดปกติ)			
1/6/2568	344	58	46.4	ระบาย	-	ปกติ	ปกติ	ปกติ	ปกติ	-	ปกติ	ปกติ	-		
2/6/2568	353	44	35.2	ระบาย	-	ปกติ	ปกติ	ปกติ	ปกติ	-	ปกติ	ปกติ	-		
3/6/2568	360	57	45.6	ระบาย	-	ปกติ	ปกติ	ปกติ	ปกติ	-	ปกติ	ปกติ	-		
4/6/2568	342	117	93.6	ระบาย	-	ปกติ	ปกติ	ปกติ	ปกติ	-	ปกติ	ปกติ	-		
5/6/2568	332	73	58.4	ระบาย	-	ปกติ	ปกติ	ปกติ	ปกติ	-	ปกติ	ปกติ	-		
6/6/2568	369	67	53.6	ระบาย	-	ปกติ	ปกติ	ปกติ	ปกติ	-	ปกติ	ปกติ	-		
7/6/2568	368	66	52.8	ระบาย	-	ปกติ	ปกติ	ปกติ	ปกติ	-	ปกติ	ปกติ	-		
8/6/2568	356	72	57.6	ระบาย	-	ปกติ	ปกติ	ปกติ	ปกติ	-	ปกติ	ปกติ	-		
9/6/2568	341	89	71.2	ระบาย	-	ปกติ	ปกติ	ปกติ	ปกติ	-	ปกติ	ปกติ	-		
10/6/2568	354	44	35.2	ระบาย	-	ปกติ	ปกติ	ปกติ	ปกติ	-	ปกติ	ปกติ	-		
11/6/2568	342	68	54.4	ระบาย	-	ปกติ	ปกติ	ปกติ	ปกติ	-	ปกติ	ปกติ	-		
12/6/2568	338	81	64.8	ระบาย	-	ปกติ	ปกติ	ปกติ	ปกติ	-	ปกติ	ปกติ	-		
13/6/2568	366	60	48	ระบาย	-	ปกติ	ปกติ	ปกติ	ปกติ	-	ปกติ	ปกติ	-		
14/6/2568	350	66	52.8	ระบาย	-	ปกติ	ปกติ	ปกติ	ปกติ	-	ปกติ	ปกติ	-		
15/6/2568	488	75	60	ระบาย	-	ปกติ	ปกติ	ปกติ	ปกติ	-	ปกติ	ปกติ	-		

สถิติและข้อมูลที่ได้จากแหล่งกำเนิดมลพิษ													
วันที่	ปริมาณการใช้ไฟฟ้าของระบบบำบัดน้ำเสีย (หน่วย)	ปริมาณน้ำใช้ใน ทุกกิจกรรมของ แหล่งกำเนิด มลพิษ (ลบ.ม.)	ปริมาณน้ำเสียที่ เข้าระบบบำบัดน้ำ เสีย (ลบ.ม.)	การระบายน้ำทิ้ง จากระบบบำบัด น้ำเสีย (ระบาย/ ไม่ระบาย)	ปริมาณสารเคมี หรือสารสกัด ชีวภาพที่ใช้ (ชื่อ/ ปริมาณ) (ลิตร หรือกิโลกรัม)	การทำงานของระบบบำบัดน้ำเสีย						ปริมาณตะกอน ส่วนเกินที่เกิดขึ้น จากระบบบำบัด น้ำเสียที่นำไป กำจัด (ลบ.ม.)	ปัญหาอุปสรรค และแนวทาง แก้ไข
						ระบบบำบัดน้ำ เสีย (ปกติ/ ผิดปกติ)	เครื่องสูบน้ำ (ปกติ/ผิดปกติ)	เครื่องเติมอากาศ (ปกติ/ผิดปกติ)	เครื่องกวนผสม น้ำเสีย (ปกติ/ ผิดปกติ)	เครื่องกวนผสม สารเคมี (ปกติ/ ผิดปกติ)	เครื่องสูบลำโพง (ปกติ/ผิดปกติ)		
16/6/2568	220	74	59.2	ระบาย	-	ปกติ	ปกติ	ปกติ	ปกติ	-	ปกติ	-	
17/6/2568	359	79	63.2	ระบาย	-	ปกติ	ปกติ	ปกติ	ปกติ	-	ปกติ	-	
18/6/2568	357	71	56.8	ระบาย	-	ปกติ	ปกติ	ปกติ	ปกติ	-	ปกติ	-	
19/6/2568	345	65	52	ระบาย	-	ปกติ	ปกติ	ปกติ	ปกติ	-	ปกติ	-	
20/6/2568	365	77	61.6	ระบาย	-	ปกติ	ปกติ	ปกติ	ปกติ	-	ปกติ	-	
21/6/2568	352	69	55.2	ระบาย	-	ปกติ	ปกติ	ปกติ	ปกติ	-	ปกติ	-	
22/6/2568	329	57	45.6	ระบาย	-	ปกติ	ปกติ	ปกติ	ปกติ	-	ปกติ	-	
23/6/2568	353	92	73.6	ระบาย	-	ปกติ	ปกติ	ปกติ	ปกติ	-	ปกติ	-	
24/6/2568	358	78	62.4	ระบาย	-	ปกติ	ปกติ	ปกติ	ปกติ	-	ปกติ	-	
25/6/2568	327	67	53.6	ระบาย	-	ปกติ	ปกติ	ปกติ	ปกติ	-	ปกติ	-	
26/6/2568	313	77	61.6	ระบาย	-	ปกติ	ปกติ	ปกติ	ปกติ	-	ปกติ	-	
27/6/2568	306	62	49.6	ระบาย	-	ปกติ	ปกติ	ปกติ	ปกติ	-	ปกติ	-	
28/6/2568	308	55	44	ระบาย	-	ปกติ	ปกติ	ปกติ	ปกติ	-	ปกติ	-	
29/6/2568	305	65	52	ระบาย	-	ปกติ	ปกติ	ปกติ	ปกติ	-	ปกติ	-	
30/6/2568	309	84	67.2	ระบาย	-	ปกติ	ปกติ	ปกติ	ปกติ	-	ปกติ	-	

ลายมือชื่อผู้บันทึก

